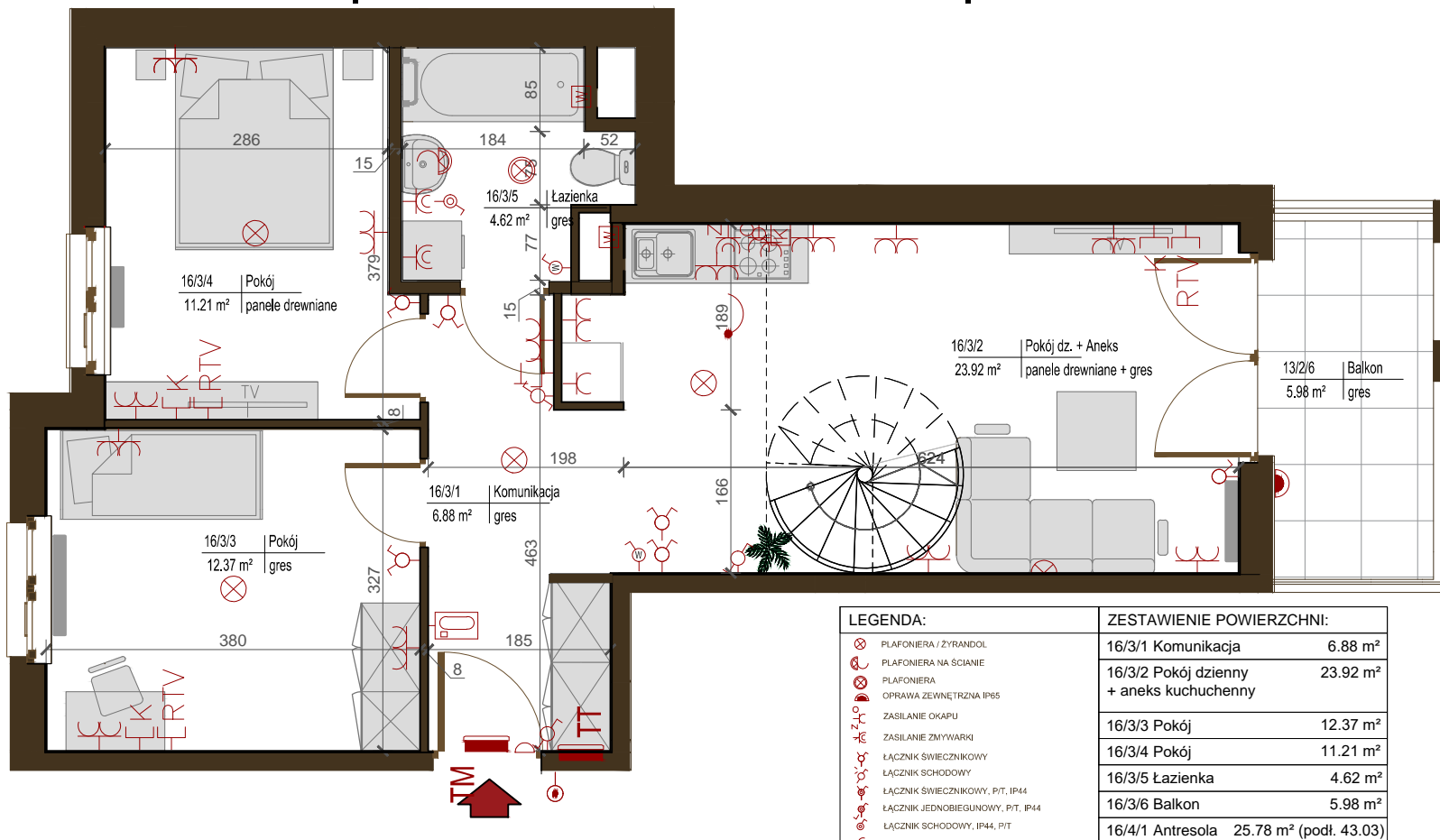
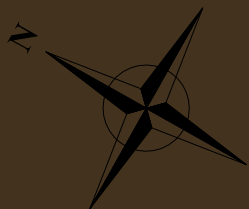


WARSZAWA | DZIELNICA URSYNÓW | UL. SOTTA "SOKOŁA"



LEGENDA:

- PLAFONIERA / ŻYRANDOL
- PLAFONIERA NA ŚCIANIE
- PLAFONIERA
- OPRAWA ZEWNĘTRZNA IP65
- ZASILANIE OKAPU
- ZASILANIE ZMYWARKI
- ŁĄCZNIK ŚWIECZNIKOWY
- ŁĄCZNIK SCHODOWY
- ŁĄCZNIK ŚWIECZNIKOWY, P.T. IP44
- ŁĄCZNIK JEDNOBIEGUNOWY, P.T. IP44
- ŁĄCZNIK SCHODOWY, IP44, P.T.
- GNIAZDO WTYKOWE, PODWÓJNE, P.T.
- GNIAZDO WTYKOWE, POJEDYNCZE, IP44, P.T.
- GNIAZDO WTYKOWE, POJEDYNCZE, P.T.
- GNIAZDO WTYKOWE, PODWÓJNE, IP44, P.T.

ZESTAWIENIE POWIERZCHNI:

16/3/1 Komunikacja	6.88 m ²
16/3/2 Pokój dzienny + aneks kuchenny	23.92 m ²
16/3/3 Pokój	12.37 m ²
16/3/4 Pokój	11.21 m ²
16/3/5 Łazienka	4.62 m ²
16/3/6 Balkon	5.98 m ²
16/4/1 Antresola	25.78 m ² (podł. 43.03)



YUNIVERSAL
DEVELOPMENT

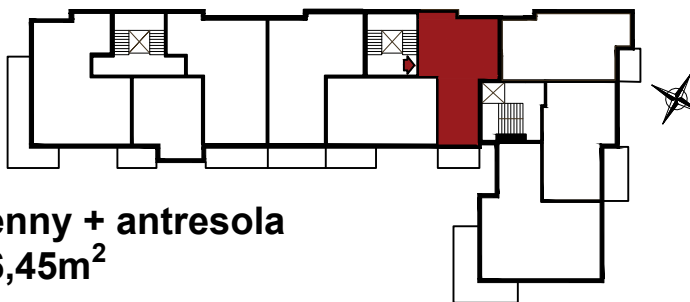
YUNIVERSAL DEVELOPMENT sp. z o. o.
Al. Komisji Edukacji Narodowej Nr 48 lok. U 7-8
02-797 Warszawa

tel. 22 436 84 30
tel. 22 436 84 32

www.yp.com.pl

Piętro: 2
lokal nr 16

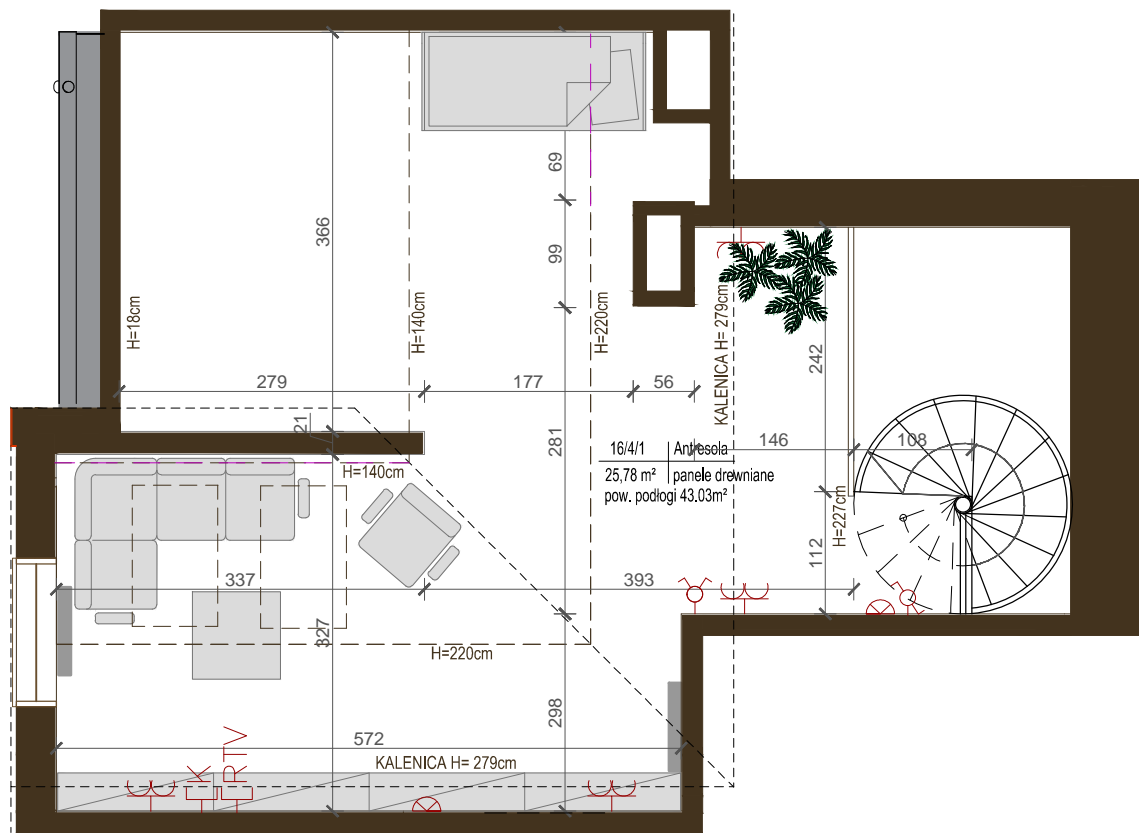
3 pokoje + aneks kuchenny + antresola
Powierzchnia użytk.: 86,45m²



1. Powierzchnia mieszkania w [m²] liczona według Normy PN-ISO 9836:1997 "Własności użytkowe w budownictwie. Określanie wskaźników powierzchniowych i kubaturowych"
2. Powierzchnie w [m²] poszczególnych pomieszczeń są podane poglądowo / szacunkowo. Odległości (długości i szerokości) poszczególnych pomieszczeń są podane poglądowo / szacunkowo. Aranżacja lokalu mieszkalnego przedstawiona na rzucie jest przykładowa.
3. Niniejsza karta katalogowa opracowana została na podstawie projektu budowlanego. W toku realizacji mogą wystąpić niewielkie zmiany.



WARSZAWA | DZIELNICA URSYNÓW | UL. SOTTA "SOKOŁA"



LEGENDA:	
	PLAFONIERA / ŻYRANDOL
	PLAFONIERA NA ŚCIANIE
	PLAFONIERA
	ZASILANIE OKAPU
	ZASILANIE ZMYWARKI
	ŁĄCZNIK ŚWIECZNIKOWY
	ŁĄCZNIK SCHODOWY
	ŁĄCZNIK ŚWIECZNIKOWY, P/T, IP44
	ŁĄCZNIK JEDNOBIEGUNOWY, P/T, IP44
	ŁĄCZNIK SCHODOWY, IP44, P/T
	GNIAZDO WTYKOWE, PODWÓJNE, P/T
	GNIAZDO WTYKOWE, POJEDYNCZE, IP44, P/T
	GNIAZDO WTYKOWE, POJEDYNCZE, P/T
	GNIAZDO WTYKOWE, PODWÓJNE, IP44, P/T
ZESTAWIENIE POWIERZCHNI:	
16/3/1 Komunikacja	6.88 m ²
16/3/2 Pokój dzienny + aneks kuchenny	23.92 m ²
16/3/3 Pokój	12.37 m ²
16/3/4 Pokój	11.21 m ²
16/3/5 Łazienka	4.62 m ²
16/3/6 Balkon	5.98 m ²
16/4/1 Antresola	25.78 m ² (podł. 43.03)



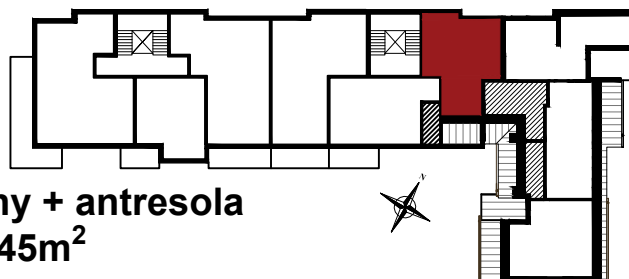
YUNIVERSAL DEVELOPMENT sp. z o. o.
Al. Komisji Edukacji Narodowej Nr 48 lok. U 7-8
02-797 Warszawa

tel. 22 436 84 30
tel. 22 436 84 32

www.yp.com.pl

Piętro: 3
(antresola)
lokal nr 16

3 pokoje + aneks kuchenny + antresola
Powierzchnia użytk.: 86,45m²



1. Powierzchnia mieszkania w [m²] liczona według Normy PN-ISO 9836:1997 "Własności użytkowe w budownictwie. Określanie wskaźników powierzchniowych i kubaturowych"
2. Powierzchnie w [m²] poszczególnych pomieszczeń są podane poglądowo / szacunkowo. Odległości (długości i szerokości) poszczególnych pomieszczeń są podane poglądowo / szacunkowo. Aranżacja lokalu mieszkalnego przedstawiona na rzucie jest przykładowa.
3. Niniejsza karta katalogowa opracowana została na podstawie projektu budowlanego. W toku realizacji mogą wystąpić niewielkie zmiany.

