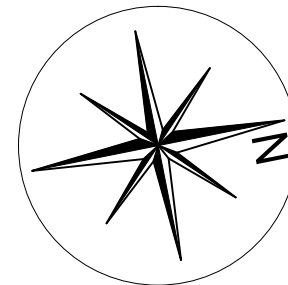





M11
M18
M25



skala 1:75

OPIS ŚCIANEK

-  Ścianka działowa (możliwość rozbiórki)
-  Ścianka łazienek i szachtów
-  Ściany konstrukcyjne

INWESTOR :



YUNIVERSAL
DEVELOPMENT

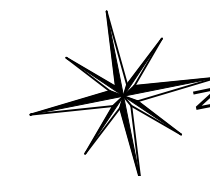
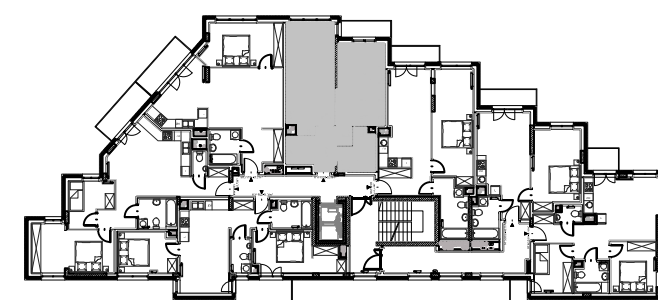
YUNIVERSAL DEVELOPMENT sp. z o.o.

Al. Komisji Edukacji Narodowej
Nr 48 lok. U 7-8; 02 - 797 Warszawa

BUDYNEK MIESZKALNY WIELORODZINNY Z USŁUGAMI
W PARTERZE, GARAŻEM PODZIEMNYM
przy ul. Bogusławskiego w Warszawie

II-IV PIĘTRO - M11/18/25

NR POMIESZCZENIA	NAZWA POMIESZCZENIA	m ²
2.4.1	hol	8.63
2.4.2	łazienka	5.14
2.4.3	salon z aneksem kuchennym	21.98
2.4.4	sypialnia	16.71
2.4.5	balkon	3.46
suma:		52.46
Powierzchnia mieszkania bez ścianek działowych		53,32



Numer mieszkania	M11 / M18 / M25
Piętro	II / III / IV
Typ mieszkania	2PAK
Powierzchnia użytkowa [m ²]	52,46
Powierzchnia użytkowa po podłodze [m ²]	53,32



GENERALNY PROJEKTANT:
BIURO PROJEKTÓW KAZIMIERSKI I RYBA S. J.
01-014 WARSZAWA ul. ŻYTNIA 16 LOK "F"