

skala 1:75

OPIS ŚCIANEK

- Ścianka działowa (możliwość rozbiórki)
- Ścianka łazienek i szachtów
- Ściany konstrukcyjne

INWESTOR :



YUNIVERSAL
DEVELOPMENT

YUNIVERSAL DEVELOPMENT sp. z o.o.

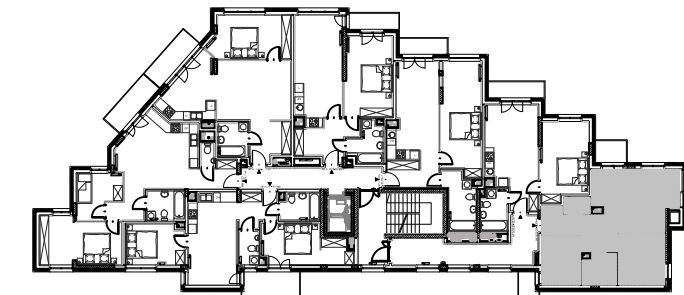
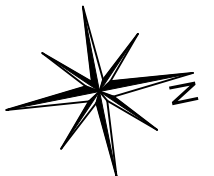
Al. Komisji Edukacji Narodowej

Nr 48 lok. U 7-8; 02 - 797 Warszawa

BUDYNEK MIESZKALNY WIELORODZINNY Z USŁUGAMI
W PARTERZE, GARAŻEM PODZIEMNYM
przy ul. Bogusławskiego w Warszawie

II-IV PIĘTRO - M14/21/28

NR POMIESZCZENIA	NAZWA POMIESZCZENIA	m ²
2.7.1	hol	9.30
2.7.2	wc	1.65
2.7.3	pok.dzienny+ aneks kuchenny	20.08
2.7.4	sypialnia 1	8.07
2.7.5	łazienka	4.29
2.7.6	sypialnia 2	10.20
2.7.7	balkon	2.92
2.7.8	balkon	1.88
suma:		53.59
Powierzchnia mieszkania bez ścianek działowych		54,66



Numer mieszkania	M14 / M21 / M28
Piętro	II / III / IV
Typ mieszkania	3PAK
Powierzchnia użytkowa [m ²]	53,59
Powierzchnia użytkowa po podłodze [m ²]	54,66



GENERALNY PROJEKTANT:

BIURO PROJEKTÓW KAZIMIERSKI I RYBA S. J.
01-014 WARSZAWA ul. ŻYTNIA 16 LOK "F"