




skala 1:75

OPIS ŚCIANEK

-  Ścianka działowa (możliwość rozbiórki)
-  Ścianka łazienek i szachtów
-  Ściany konstrukcyjne

INWESTOR :



YUNIVERSAL
DEVELOPMENT

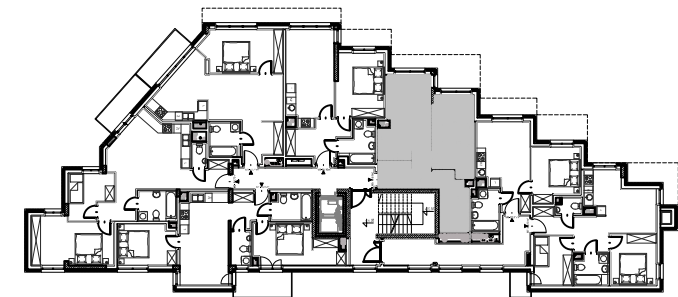
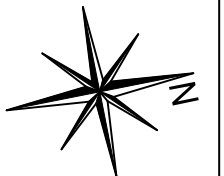
YUNIVERSAL DEVELOPMENT sp. z o.o.

Al. Komisji Edukacji Narodowej
Nr 48 lok. U 7-8; 02 - 797 Warszawa

BUDYNEK MIESZKALNY WIELORODZINNY Z USŁUGAMI
W PARTERZE, GARAŻEM PODZIEMNYM
przy ul. Bogusławskiego w Warszawie

I PIĘTRO - M5

NR POMIESZCZENIA	NAZWA POMIESZCZENIA	m ²
1.5.1	hol	6.82
1.5.2	salon z aneksem kuchennym	16.00
1.5.3	sypialnia	13.73
1.5.4	łazienka	7.10
suma:		43.65
Powierzchnia mieszkania bez ścianek działowych		44,50



Numer mieszkania	M5
Piętro	I
Typ mieszkania	2PAK
Powierzchnia użytkowa [m ²]	43,65
Powierzchnia użytkowa po podłodze [m ²]	44,50



GENERALNY PROJEKTANT:
BIURO PROJEKTÓW KAZIMIERSKI I RYBA S. J.
01-014 WARSZAWA ul. ŻYTNIA 16 LOK "F"