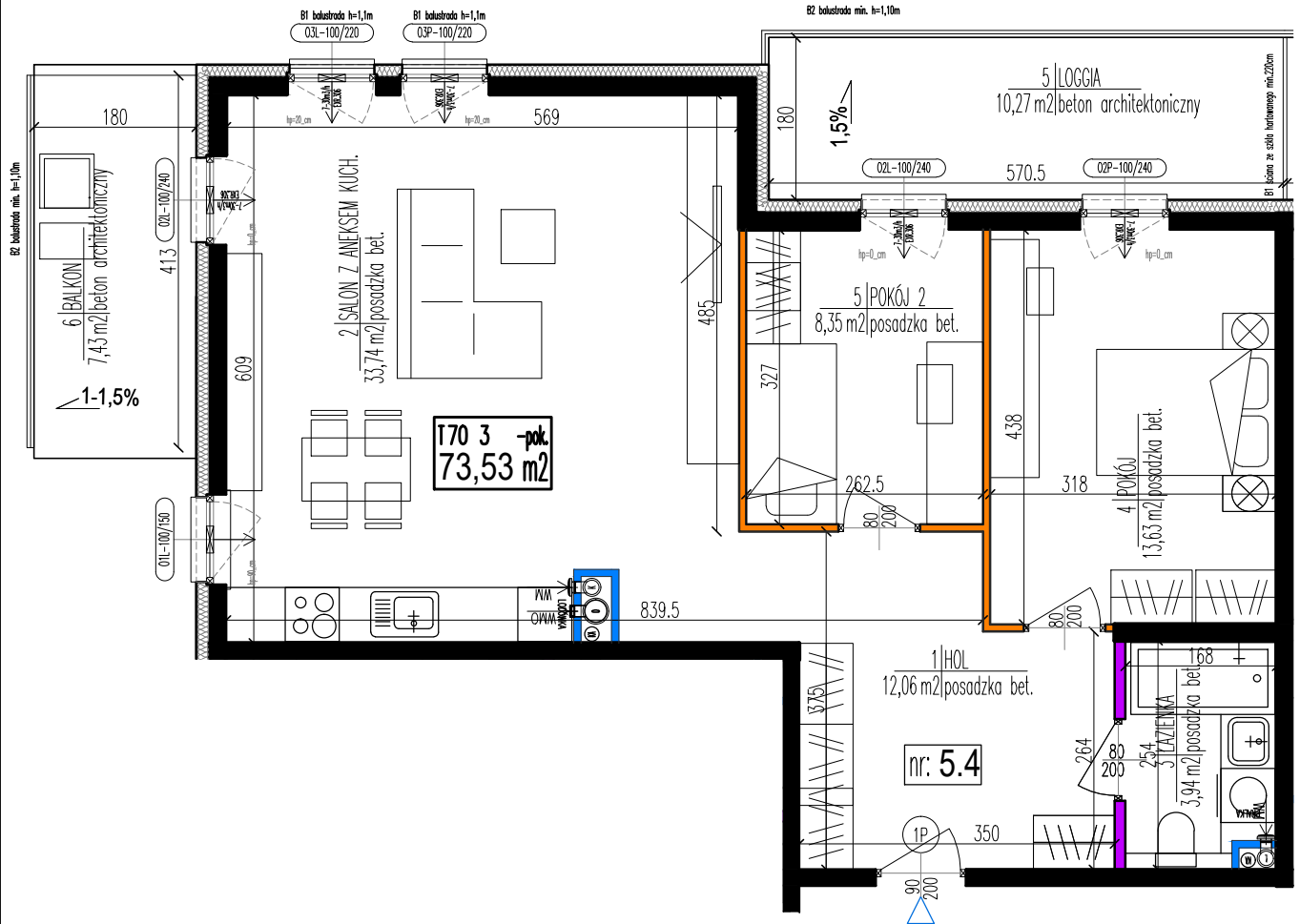


- legenda:**
- ściany 8 cm z możliwością rozbiórki
  - ściany 12 cm z możliwością rozbiórki
  - ściany nierozbieralne
  - ściany konstrukcyjne nierozbieralne
  - możliwość aranżacji

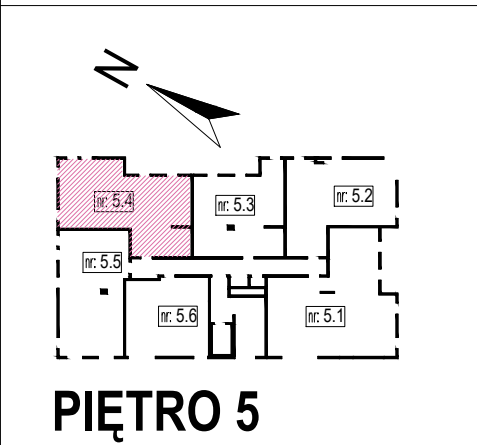


**UWAGI:**

1. OSTATNIA POWIERZCHNIA UŻYTKOWA - POWIERZCHNIA LOKALU MIESZKALNEGO OBLICZONA ZGODNIE Z ROZPORZĄDZENIEM MINISTRA TRANSPORTU, BUDOWNICTWA I GOSPODARKI MORSKIEJ Z DNIA 25 KWIEŹNIA 2012 ROKU W SPRAWIE SZCZEGÓLNEGO ZAKRESU I FORMY PROJEKTU BUDOWLANEGO, POWIERZCHNIA TA WRAZ Z POWIERZCHNIĄ KOMÓRKI LOKATORSKIEJ STANOWIŁBY PODSTAWĘ DO OBLICZENIA WIELKOŚCI UDZIAŁU W NIERUCHOMOŚCI WSPÓLNEJ ORAZ ZOSTANIE UJAWNIONA W KSIĘDZE WIECZYSTY, KTÓRA ZAŁOŻONA ZOSTANIE DLA LOKALU MIESZKALNEGO NA WNIOSK ZAWARTY W UMOWIE PRZENIESIENIA WŁAŚNOŚCI.
2. POWIERZCHNIA SPRZEDAŻOWA - POWIERZCHNIA UŻYTKOWA WRAZ Z POWIERZCHNIĄ KOMUNIKACJI POWIĘKSZONA O PROJEKTOWANĄ POWIERZCHNIĘ POD ŚCIANKAMI DZIAŁOWYMI, KTÓRE ZOSTAŁY OZNACZONE KOLOREM WG LEGENDY NA RZUCIE LOKALU MIESZKALNEGO.
3. WSZYSTKIE ZMIANY W UKŁADZIE PODEJŚĆ DO KANALIZACJI SANITARNEJ I WENTYLACJI, WYMAGAJĄCE NARUSZENIA OBUDOWY SZACHTU INSTALACYJNEGO W LOKALU PODLEGAJĄ AKCEPTACJI PROJEKTANTA I NIE MOGĄ BYĆ DOKONYWANE SAMODZIELNIE.
4. INSTALOWANIE INDYWIDUALNYCH WENTYLATORÓW NA KANAŁACH ZBIORCZYCH, ZA WYJĄTKIEM PRZEZNACZONYCH DO TEGO CELU KANAŁÓW KUCHENNYCH JEST ZABRONIONE.
5. NARUSZENIE ELEMENTÓW KONSTRUKCJI JEST ZABRONIONE.
6. ZABUDOWA BALKONÓW, INSTALOWANIE ROLET ZEWNĘTRZNYCH, MARKIZ, KRAT, JEDNOSTEK ZEWNĘTRZNYCH KLIMATYZACJI, ITP. BEZ AKCEPTACJI GŁÓWNEGO PROJEKTANTA JEST ZABRONIONE.
7. WYMIARY PODANO W STANIE SUROWYM - BEZ TYNKÓW.
8. DO OBLICZEŃ PRZYJĘTO POWIERZCHNIĘ UŻYTKOWĄ WYLICZONĄ Z PROJEKTU WYKONAWCZEGO ZGODNIE Z NORMĄ; PN-ISO 9836:1997 PRZYJMUJĄC ŚCIANY WYKOŃCZONE TYNKIEM GR 2CM.
9. SCHODY WEWNĘTRZNE I ZEWNĘTRZNE ORAZ WYKOŃCZENIE POSADZEK POZOSTAJE W GESTII KUPUJĄCEGO.
10. POWIERZCHNIE ORAZ WYMIARY ROZPATRYWAĆ ZE WSZYSTKIMI RYSUNKAMI PROJEKTU BUDOWLANEGO.
11. PROJEKTANT ZASTRZEGA SOBIE PRAWO DO EWENTUALNYCH ZMIAN.
12. WSZYSTKIE ZMIANY W LOKALU PODLEGAJĄ AKCEPTACJI PROJEKTANTA I INWESTORA.

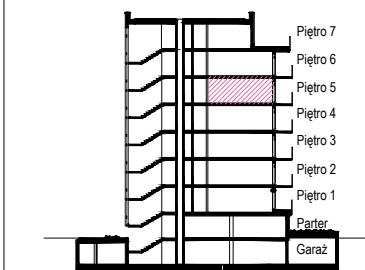
NINIEJSZA KARTA KATALOGOWA ZOSTAŁA OPRACOWANA NA PODSTAWIE PROJEKTU BUDOWLANEGO, NIE STANOWI ONA WIERNIEGO ODZWIERCODZENIA POWSTAŁEGO LOKALU. KARTY MAJĄ JEDYNNIE SŁUżyć WSKAZANIU POŁOŻENIA PROJEKTOWANYCH POMIESZCZEŃ LOKALU W RYSOWANYCH NA PODSTAWIE PROJEKTU BUDOWLANEGO. W TOKU DALSZEGO PROJEKTOWANIA MOGĄ WYSTĄPIĆ NIEWIELKIE ZMIANY W STOSUNKU DO INFORMACJI ZAWARTYCH W KARCIE KATALOGOWEJ. NINIEJSZA KARTA NIE STANOWI WIĄŻĄCEGO OPISU PREZENTOWANEGO LOKALU. PROJEKT CHRONIONY PRAWEM AUTORSKIM. NIE PRZEZNACZONY DO CEŁÓW WYKONAWCZYCH.

<b>Pu</b>	<b>WYKAZ POW. MIESZKA. NR :</b>	<b>5.4</b>
<b>POW. UŻYTKOWA/ SPRZEDAŻY</b>		<b>73,53 m<sup>2</sup></b>
<b>Liczba pokoi:</b>		<b>3</b>
<b>TYP:</b>		<b>T70</b>
<b>nr</b>	<b>pomieszczenie</b>	<b>pow. uż. m<sup>2</sup></b>
1	HOL	12,06 m <sup>2</sup>
2	SALON + ANEKS KUCH.	33,74 m <sup>2</sup>
3	ŁAZIENKA	3,94 m <sup>2</sup>
4	POKÓJ 1	13,63 m <sup>2</sup>
5	POKÓJ 2	8,35 m <sup>2</sup>
<b>pow. pod ściankami rozbiiera</b>		<b>1,81 m<sup>2</sup></b>
<b>6</b>		<b>LOGGIA</b>
		10,27 m <sup>2</sup>
<b>7</b>		<b>BALKON</b>
		7,43 m <sup>2</sup>
<b>Piętro:</b>		<b>5</b>
<b>Klatka:</b>		<b>1</b>



**PIĘTRO 5**

**PROJEKTANT:**  
**PRACOWNIA PROJEKTOWA "ArchiKar" ARCHITEKT ADAM KARKUSIEWICZ Sp. z o.o. S.K.**  
 01-142 WARSZAWA  
 ul. Sokolowska 9 lok. U31  
 biuro@archikar.pl, www.archikar.pl



**OBIEKT:** **KATALOG MIESZKAŃ**  
**PROJEKT WYKONAWCZY BUDYNKU MIESZKALNEGO WIELORODZINNEGO Z USŁUGAMI**  
 adres inwestycji: ul. Łazowskiego 5, ul. Łazowskiego 7, 93-310, Łódź, dz. nr ewid. 1094/2, 1093, obręb G-26

**INWESTOR:** **YUNIVERSAL DEVELOPMENT Sp. z o.o**  
 adres: Al. Komisji Edukacji Narodowej 48 02-797 Warszawa

BRANZA: Architektura	STADIUM: KATALOG MIESZKAŃ	SKALA: -
<b>RYSUNEK: MIESZKANIE nr 5.4</b>		
data oprac./druku:		14.04.2021r.
<b>nr rysunku: 04_2021_LAZ_PW_TII_AF_M5.4</b>		
<b>nazwa pliku do druku: 04_2021_LAZ_PW_TII_AF_M5.4.PDF</b>		