
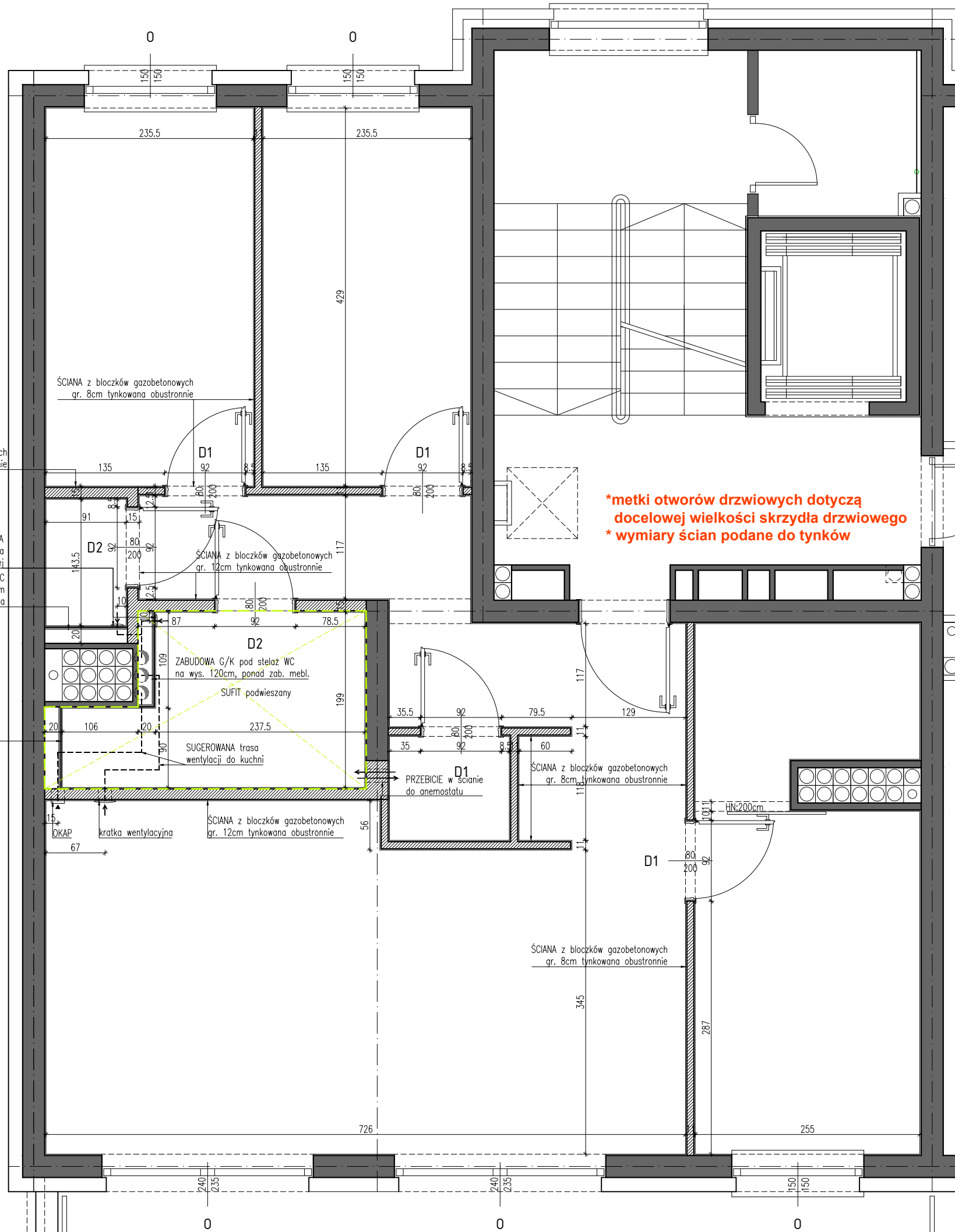


AUTOR PROJ. BUDOWLANEGO mgr inż. arch. Andrzej Burawski nr upr.: 2/PDOKK/2014 WSPÓŁPRACA mgr inż. arch. Melisa Górecińska-Kotława	SPECJALNOŚĆ architektoniczna	PODPIS	DATA 22III2021	JEDNOSTKA PROJEKTOWA <b>BRACIA BURAWSCY ARCHITEKCI SP. Z O. O.</b> ul. J. III Sobieskiego 13 lok. 1, 15-013 Białystok			
				NAZWA I ADRES OBIEKTU BUDOWLANEGO PROJEKT ARANŻACJI WNIETRZA			
TYTUŁ RYSUNKU <b>KONCEPCJA</b>				SKALA 1:50	NR. RYSUNKU 01	BRANŻA	A
				FAZA	P/K		

ŚCIANA z bloczków gazobetonowych gr. 12cm tynkowana obustronnie

WENTYLACJA do wyprowadzenia na zab. meblowej zabudowa g/k pod stelaż WC na wys. 120cm ponad zabudowa meblowa

ZABUDOWA G/K na wys. pomieszczenia



\*metki otworów drzwiowych dotyczą docelowej wielkości skrzydła drzwiowego  
\*wymiary ścian podane do tynków



JEDNOSTKA PROJEKTOWA  
**BRACIA BURAWSCY ARCHITEKCI SP. Z O. O.**  
ul. J. III Sobieskiego 13 lok. 1, 15-013 Białystok

NAZWA I ADRES OBIEKTU BUDOWLANEGO

PROJEKT ARANŻACJI WNIETRZA

TYTUŁ RYSUNKU	PRACE BUDOWLANE	
	SKALA	1:50
NR. RYSUNKU	02	BRANŻA
		P/K
		A

AUTOR PROJ. BUDOWLANEGO mgr inż. arch. Andrzej Burawski nr upr.: 2/PDOKK/2014 WSPÓŁPRACA mgr inż. arch. Melisa Górecnica-Kolwica	SPECJALNOŚĆ architektoniczna	PODPIS	DATA 23III2021
--	---------------------------------	--------	-------------------