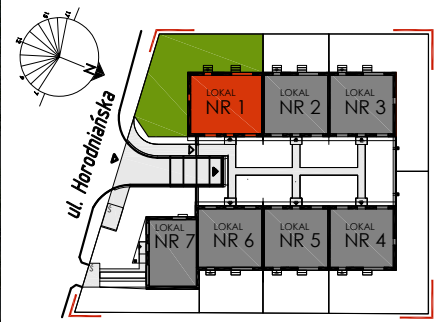




**YUNIVERSAL  
PODLASKI**  
Biuro Sprzedaży  
Białystok, ul. Piękna 3  
tel.: 85 747 30 30  
e-mail: bialystok@yp.com.pl  
Dział Sprzedaży  
pracuje w godzinach:  
pon. - pt.: 8.00 - 18.00  
sob.: 9.00 - 14.00

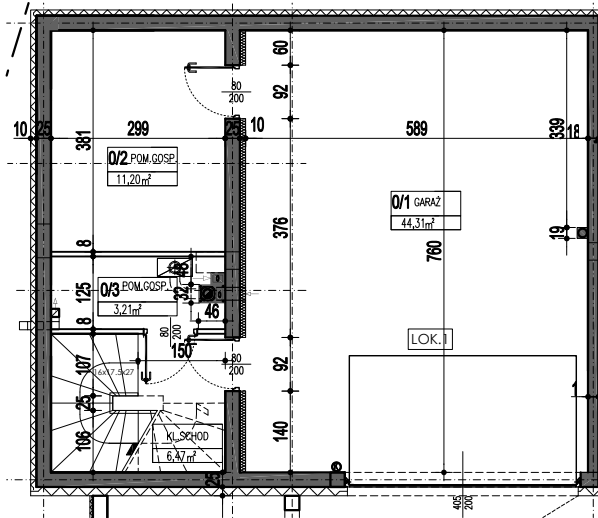


# BIAŁYSTOK, NOWE MIASTO UL. HORODNIAŃSKA

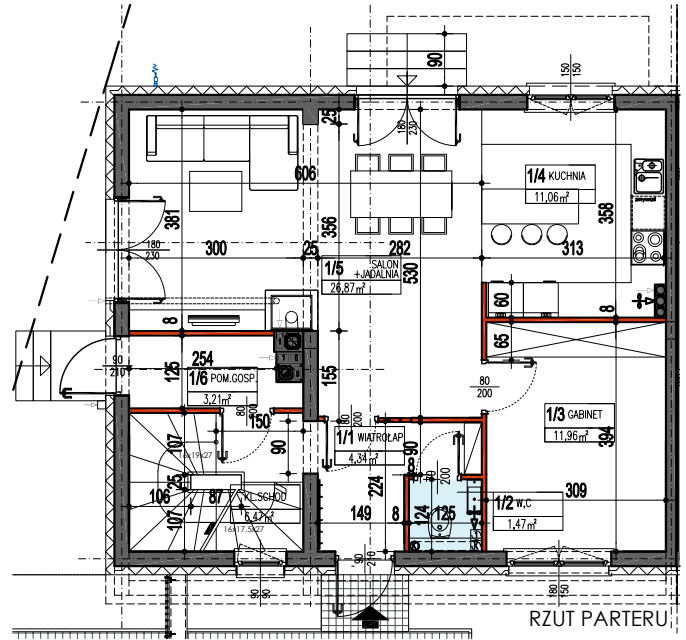
## LOKAL NR 1

POWIERZCHNIA UŻYTKOWA:  
**250,68m<sup>2</sup>**

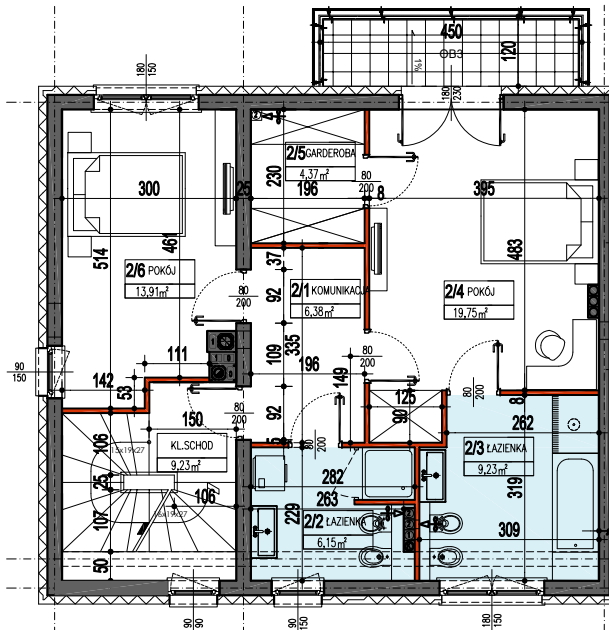
POWIERZCHNIA OGRÓDKA:  
ok.122,64m<sup>2</sup>



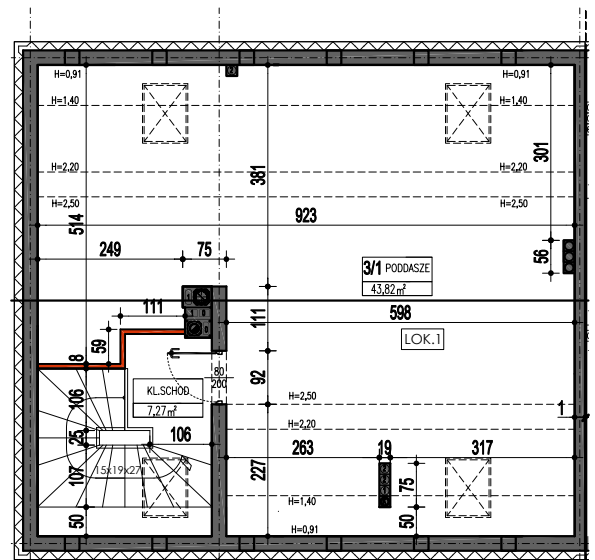
RZUT PIWNICY



RZUT PARTERU



RZUT PIĘTRA



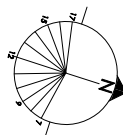
RZUT PODDASZA

**OZNACZENIA:**

- ściany konstrukcyjne
- ściany działowe

**UWAGA:**

- niniejsza oferta nie stanowi oferty w rozumieniu Kodeksu Cywilnego, a dane w niej zawarte mają jedynie charakter informacyjny i mogą ulec zmianie;
- powierzchnie podano uwzględniając tynki - zgodnie z Polską Normą PN-ISO 9836;
- wizualizacje przedstawiają ogólny charakter zabudowy;
- projekt chroniony prawem autorskim Dz.U. nr24 z 23lutego 1994r. poz.83, wszelkie zmiany, powielanie, wykorzystywanie bez zgody autora zabronione!



ZESTAWIENIE POWIERZCHNI UŻYTKOWEJ CAŁEGO LOK. NR 1 (m <sup>2</sup> )	
PIWNICA	65,19
PARTER	65,38
PIĘTRO	69,02
PODDASZE	51,09
<b>RAZEM</b>	<b>250,68</b>