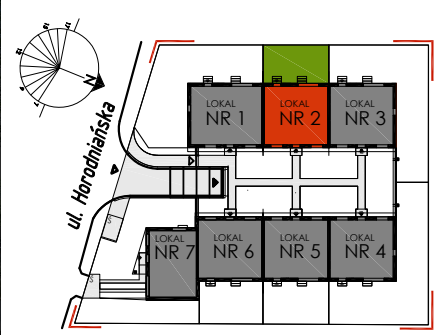




**YUNIVERSAL
PODLASKI**

Biuro Sprzedaży
Białystok, ul. Piękna 3

tel.: 85 747 30 30
e-mail: bialystok@yp.com.pl
Dział Sprzedaży
pracuje w godzinach:
pon. - pt.: 8.00 - 18.00
sob.: 9.00 - 14.00

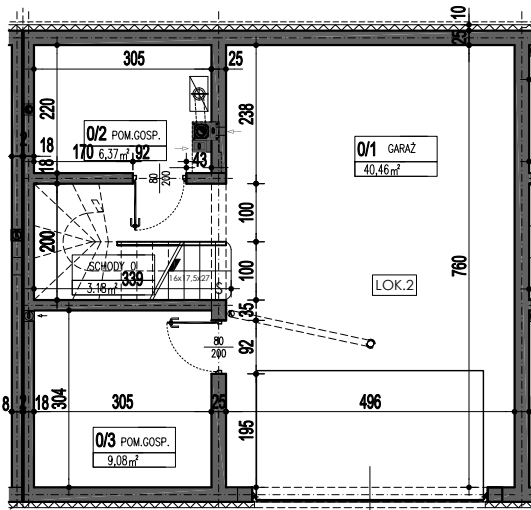


BIAŁYSTOK, NOWE MIASTO UL. HORODNIAŃSKA

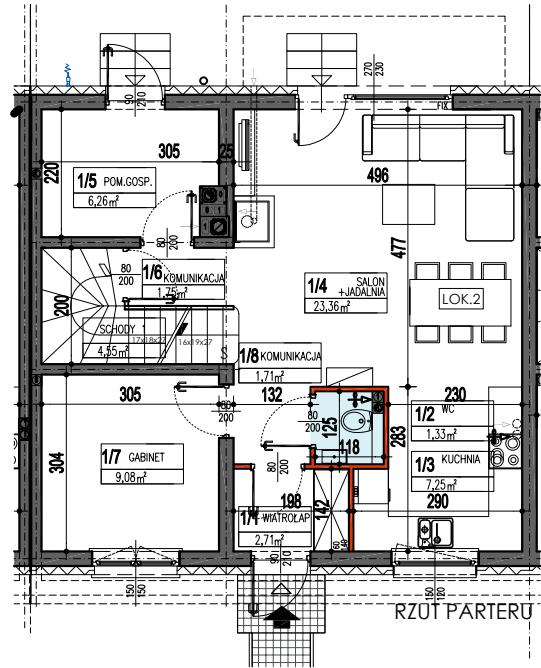
LOKAL NR 2

POWIERZCHNIA UŻYTKOWA:
218,60m²

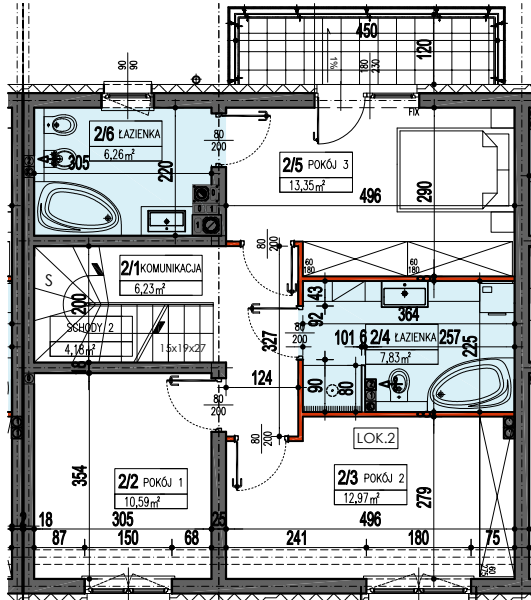
POWIERZCHNIA OGRÓDKA:
ok.42,90m²



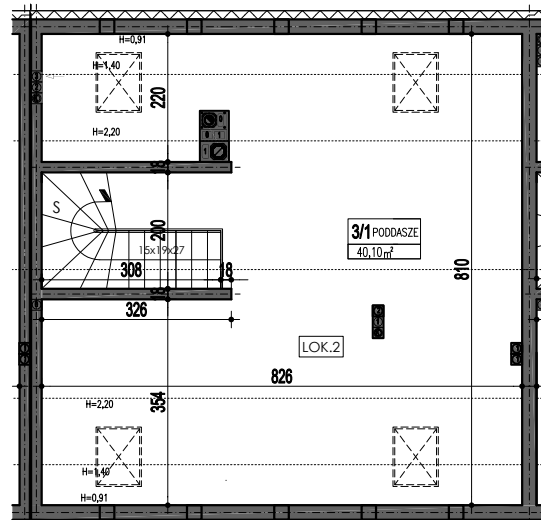
RZUT PIWNICY



RZUT PARTERU



RZUT PIĘTRA



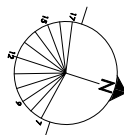
RZUT PODDASZA

OZNACZENIA:

- ściany konstrukcyjne
- ściany działowe

UWAGA:

- niniejsza oferta nie stanowi oferty w rozumieniu Kodeksu Cywilnego, a dane w niej zawarte mają jedynie charakter informacyjny i mogą ulec zmianie;
- powierzchnie podano uwzględniając tynki - zgodnie z Polską Normą PN-ISO 9836;
- wizualizacje przedstawiają ogólny charakter zabudowy;
- projekt chroniony prawem autorskim Dz.U. nr 24 z 23 lutego 1994r., poz. 83, wszelkie zmiany, powielanie, wykorzystywanie bez zgody autora zabronione!



| ZESTAWIENIE POWIERZCHNI UŻYTKOWEJ CAŁEGO LOK. NR 2 (m ²) | |
|--|--------------|
| PIWNICA | 59,09 |
| PARTER | 58 |
| PIĘTRO | 61,41 |
| PODDASZE | 40,1 |
| RAZEM | 218,6 |