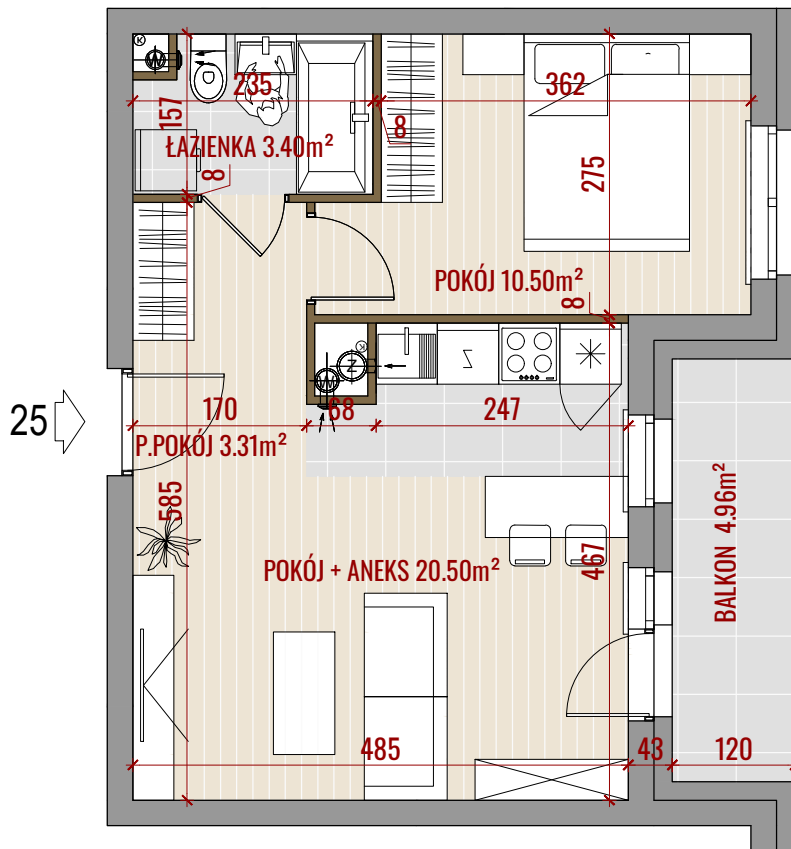


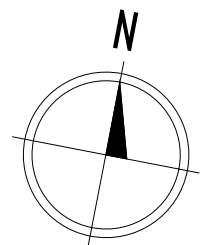
ul. kpt. Kazimierza Kamińskiego



— ŚCIANY DZIAŁOWE

— ŚCIANY KONSTRUKCYJNE

- POWIERZCHNIE LICZONE ZGODNIE Z NORMĄ ISO-PN-9836:1997
- WYMIARY POMIESZCZEŃ NIE UWZGLĘDNIAJĄ GRUBOŚCI TYNKÓW



Biurow Sprzedaży Białystok
Białystok, ul. Piękna 3
tel.: 85 747 30 30
e-mail: bialystok@yp.com.pl

Dział Sprzedaży
pracuje w godzinach:
pon. - pt.: 8.00 - 18.00
sob.: 9.00 - 14.00

BUDYNEK B2

WSCHÓD

| | |
|----------------|---------------------|
| NR MIESZKANIA: | M25 |
| POWIERZCHNIA: | 37,71m ² |
| KONDYGNACJA: | IV PIĘTRO |
| LICZBA POKOI: | 2P+K |