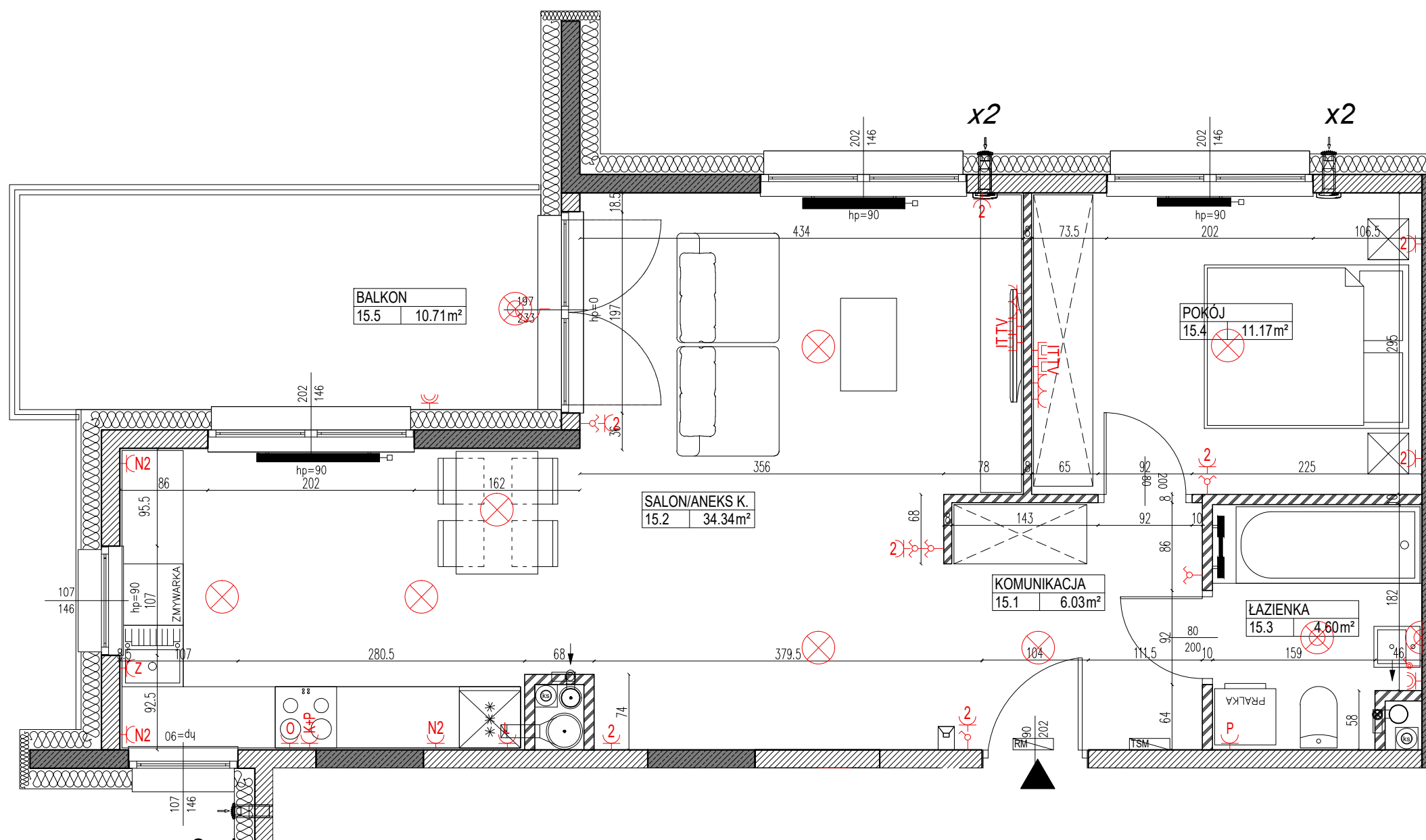


0 100 200cm
SKALA 1:50



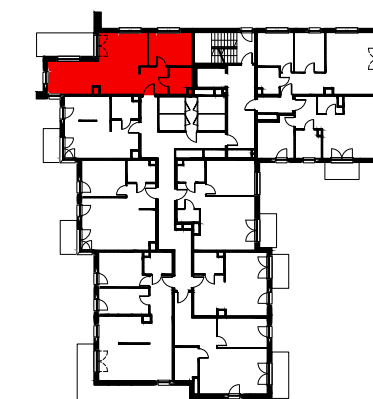
LEGENDA

- | | | | |
|--|----------------------------------------------------------------|--|-----------------------------------|
| | - ściana żelbetowa - konstrukcyjna | | - punkt oświetlenia sufitowy IP20 |
| | - ściana murowana z bloczków | | - punkt oświetlenia sufitowy IP44 |
| | - ściana murowana działowa | | - punkt oświetlenia ścienny IP44 |
| | szerość w świetle muru | | - gniazdo IP20/IP44 |
| | wysokość parapetu | | - 2-podwójne / N-nablatowe |
| | wysokość w świetle muru | | - L-łodówka / Z-zmywarka / O-okap |
| | - nawietrzak okienny | | - K+P-400V+piekarnik / P-pralka |
| | - nawietrzak ścienny | | - łącznik pojedynczy IP20/IP44 |
| | - pion kanalizacyjny | | - łącznik świecznikowy IP20 |
| | - pion wentylacji mechanicznej | | - łącznik schodowy IP20 |
| | - pion wentylacyjny okapowy | | - łącznik krzyżowy IP20 |
| | - Unifon systemu domofonowego h=1,5m | | - złączka wody ogrodowa |
| | - TM tablice mieszkaniowe, RM-elektryczna i TSM-teletechniczna | | |

UWAGI:

- OBLICZENIA POWIERZCHNI UŻYTKOWYCH POSZCZEGÓLNYCH POMIESZCZEŃ I LOKALU WYKONANO ZGODNIE Z ROZPORZĄDZENIEM MINISTRA TRANSPORTU, BUDOWNICTWA I GOSPODARKI MORSKIEJ Z DNIA 25 KWIEŹNIA 2012 R. W SPAWIE SZCZEGÓŁOWEGO ZAKRESU I FORMY PROJEKTU BUDOWLANEGO (DZ.U. Z DNIA 27 KWIEŹNIA 2012 R.) - W ŚWIETLE WYKOŃCZONYCH ŚCIAN.
- WSZYSTKIE ZMIANY W UKŁADZIE PODEJŚĆ DO KANALIZACJI SANITARNEJ I WENTYLACJI, WYMAGAJĄCE NARUSZENIA OBUDOWY SZACHTU INSTALACYJNEGO W MIESZKANIU PODLEGAJĄ AKCEPTACJI I NIE MOGĄ BYĆ DOKONYWANE SAMODZIELNIE.
- INSTALOWANIE INDYWIDUALNYCH WENTYLATORÓW NA KANAŁACH ZBIORCZYCH, ZA WYJĄTKIEM PRZEZNACZONYCH DO TEGO CELU KANAŁÓW KUCHENNYCH JEST ZABRONIONE.
- NARUSZENIE ELEMENTÓW KONSTRUKCYJNYCH JEST ZABRONIONE.
- ZABUDOWA BALKONÓW, INSTALOWANIE ROLET ZEWNĘTRZNYCH, MARKIZ, KRAT, JEDNOSTEK ZEWNĘTRZNYCH KLIMATYZACJI, ITP., BEZ AKCEPTACJI GŁÓWNEGO PROJEKTANTA JEST ZABRONIONE.

KATALOG MIESZKAŃ ARCHITEKTURA - BUDYNEK A



NR LOKALU
A_15

PIĘTRO +2

POW. UŻYTKOWA 55.95 m²

| | | |
|------|---------------------|----------------------|
| 15.1 | KOMUNIKACJA | 6.03 m ² |
| 15.2 | SALON / ANEKS KUCH. | 34.15 m ² |
| 15.3 | ŁAZIENKA | 4.60 m ² |
| 15.4 | POKÓJ | 11.17 m ² |

15.5 BALKON 10.71 m²

NINIEJSZA KARTA KATALOGOWA ZOSTAŁA OPRACOWANA NA PODSTAWIE PROJEKTU TECHNICZNEGO, NIE STANOWI ONA WIERNEGO ODWZOROWANIA POWSTAŁEGO LOKALU MIESZKALNEGO. KARTY MAJĄ JEDYNIENIE SŁUżyć WSKAZANIU POŁOŻENIA PROJEKTOWANYCH POMIESZCZEŃ LOKALU WRYSONOWANYCH NA PODSTAWIE PROJEKTU TECHNICZNEGO.

W TOKU DALSZEGO PROJEKTOWANIA MOGĄ WYSTĄPIĆ EWENTUALNE ZMIANY W STOSUNKU DO INFORMACJI ZAWARTYCH W KARCIE KATALOGOWEJ.
NINIEJSZA KARTA NIE STANOWI WIĄZĄCEGO OPISU PREZENTOWANEGO LOKALU.
PROJEKT CHRONIONY PRAWEM AUTORSKIM.
NIE PRZEZNACZONY DO CELÓW WYKONAWCZYCH.

29.08.2025

Inwestor:

YUNIVERSAL DEVELOPMENT sp. z o. o.

al. KEN nr 48 lok. U 7-8, 02-797 Warszawa

Tel. 22 426 84 30 Tel. 22 436 84 32

Biuro sprzedaży Łódź ul. Gdańska 90

tel. 727-727-903

