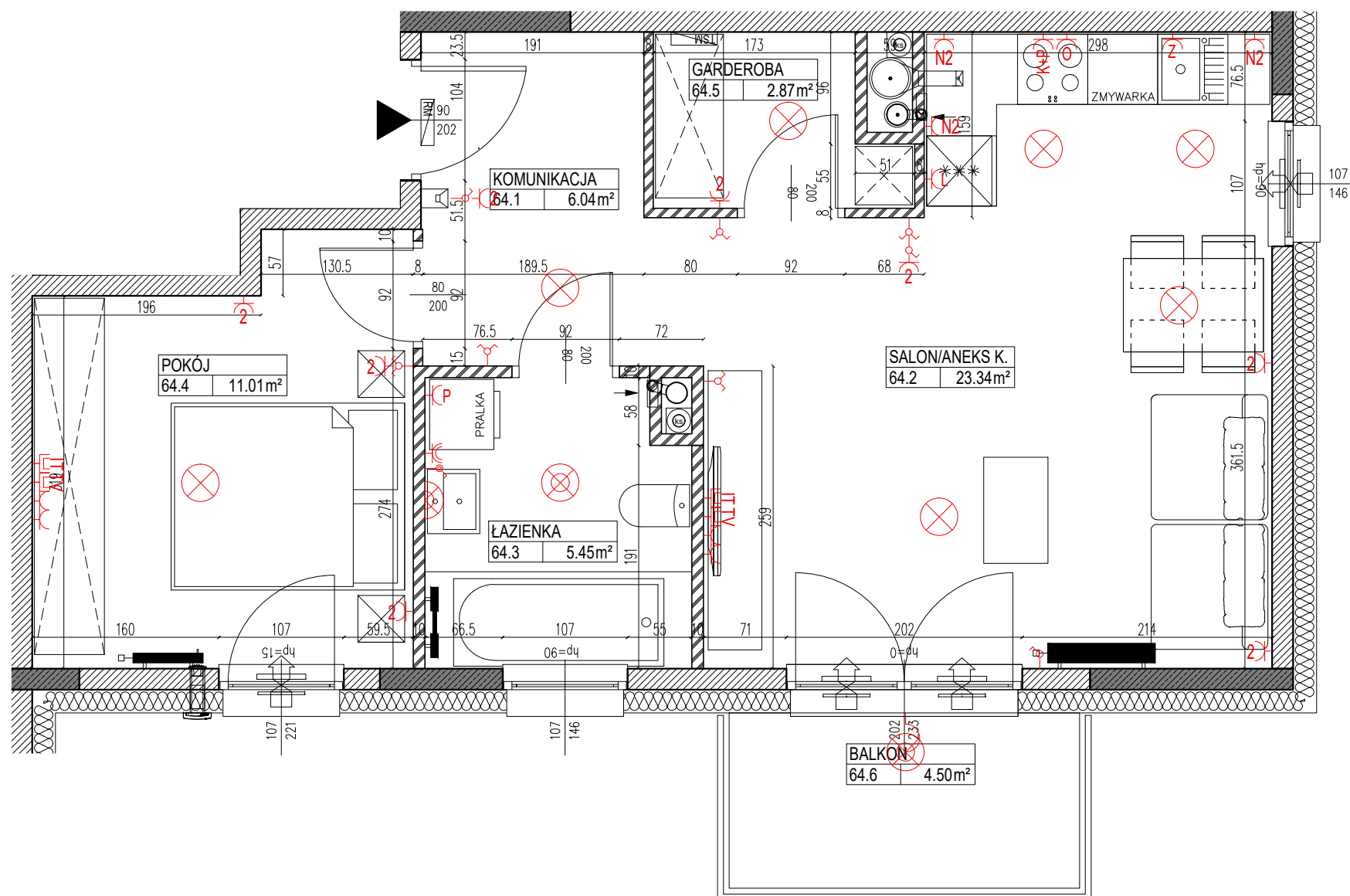


0 100 200cm  
SKALA 1:50



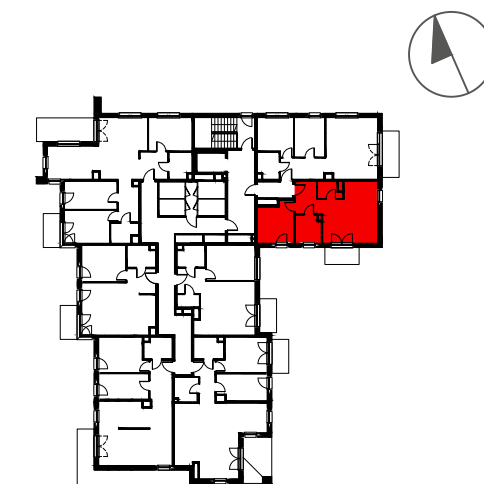
**LEGENDA**

- ściana żelbetowa - konstrukcyjna
- ściana murowana z bloczków
- ściana murowana działowa
- szerokość w świetle muru
- wysokość parapetu
- wysokość w świetle muru
- nawietrzak okienny
- nawietrzak ścienny
- pion kanalizacyjny
- pion wentylacji mechanicznej
- pion wentylacyjny okapowy
- Unifon systemu domofonowego h=1,5m
- TM tablice mieszkaniowe, RM-elektryczna i TSM-teletechniczna
- punkt oświetlenia sufitowy IP20
- punkt oświetlenia sufitowy IP44
- punkt oświetlenia ścienny IP44
- gniazdo IP20/IP44
- 2-podwójne / N-nablatowe L-łódówka / Z-zmywarka / O-okap K+P-400V+piekarnik / P-pralka
- łącznik pojedynczy IP20/IP44
- łącznik świecznikowy IP20
- łącznik schodowy IP20
- łącznik krzyżowy IP20
- złączka wody ogrodowa

**UWAGI:**

1. OBLICZENIA POWIERZCHNI UŻYTKOWYCH POSZCZEGÓLNYCH POMIESZCZEŃ I LOKALU WYKONANO ZGODNIE Z ROZPORZĄDZENIEM MINISTRA TRANSPORTU, BUDOWNICTWA I GOSPODARSTWA MORSKIEGO Z DNIA 25 KWIEŹNIA 2012 R. W SPRAWIE SZCZEGÓLNEGO ZAKRESU I FORMY PROJEKTU BUDOWLANEGO (DZ.U. Z DNIA 27 KWIEŹNIA 2012 R.) - W ŚWIETLE WYKOŃCZONYCH ŚCIAN.
2. WSZYSTKIE ZMIANY W UKŁADZIE PODEJŚĆ DO KANALIZACJI SANITARNEJ I WENTYLACJI, WYMAGAJĄCE NARUSZENIA OBUDOWY SZACHTU INSTALACYJNEGO W MIESZKANIU PODLEGAJĄ AKCEPTACJI I NIE MOGA BYĆ DOKONYWANE SAMODZIELNIE.
3. INSTALOWANIE INDYWIDUALNYCH WENTYLATORÓW NA KANAŁACH ZBIORCZYCH, ZA WYJĄTKIEM PRZEZNACZONYCH DO TEGO CELU KANAŁÓW KUCHENNYCH JEST ZABRONIONE.
4. NARUSZENIE ELEMENTÓW KONSTRUKCYJNYCH JEST ZABRONIONE.
5. ZABUDOWA BALKONÓW, INSTALOWANIE ROLET ZEWNĘTRZNYCH, MARKIZ, KRAT, JEDNOSTEK ZEWNĘTRZNYCH KLIMATYZACJI, ITP., BEZ AKCEPTACJI GŁÓWNEGO PROJEKTANTA JEST ZABRONIONE.

**KATALOG MIESZKAŃ  
ARCHITEKTURA - BUDYNEK A**



**NR LOKALU  
A\_64**

**PIĘTRO +7**

**POW. UŻYTKOWA 48.71 m²**

64.1	KOMUNIKACJA	6.04 m²
64.2	SALON / ANEKS KUCH.	23.34 m²
64.3	ŁAZIENKA	5.45 m²
64.4	POKÓJ	11.01 m²
64.5	GARDEROBA	2.87 m²

**64.6 BALKON 4.50 m²**

NINIEJSZA KARTA KATALOGOWA ZOSTAŁA OPRACOWANA NA PODSTAWIE PROJEKTU TECHNICZNEGO, NIE STANOWI ONA WIERNEGO ODWZOROWANIA POWSTAŁEGO LOKALU MIESZKALNEGO. KARTY MAJĄ JEDYNIENIE SŁUżyć WSKAZANIU POŁOŻENIA PROJEKTOWANYCH POMIESZCZEŃ LOKALU WRYŚOWANYCH NA PODSTAWIE PROJEKTU TECHNICZNEGO.

W TOKU DALSZEGO PROJEKTOWANIA MOGĄ WYSTĄPIĆ EWENTUALNE ZMIANY W STOSUNKU DO INFORMACJI ZAWARTYCH W KARCIE KATALOGOWEJ.  
NINIEJSZA KARTA NIE STANOWI WIĄZĄCEGO OPISU PREZENTOWANEGO LOKALU.  
PROJEKT CHRONIONY PRAWEM AUTORSKIM.  
NIE PRZEZNACZONY DO CELÓW WYKONAWCZYCH.

29.08.2025

Inwestor:

**YUNIVERSAL DEVELOPMENT sp. z o. o.**

al. KEN nr 48 lok. U 7-8, 02-797 Warszawa  
Tel. 22 426 84 30 Tel. 22 436 84 32

Biuro sprzedaży Łódź ul. Gdańska 90  
tel. 727-727-903

