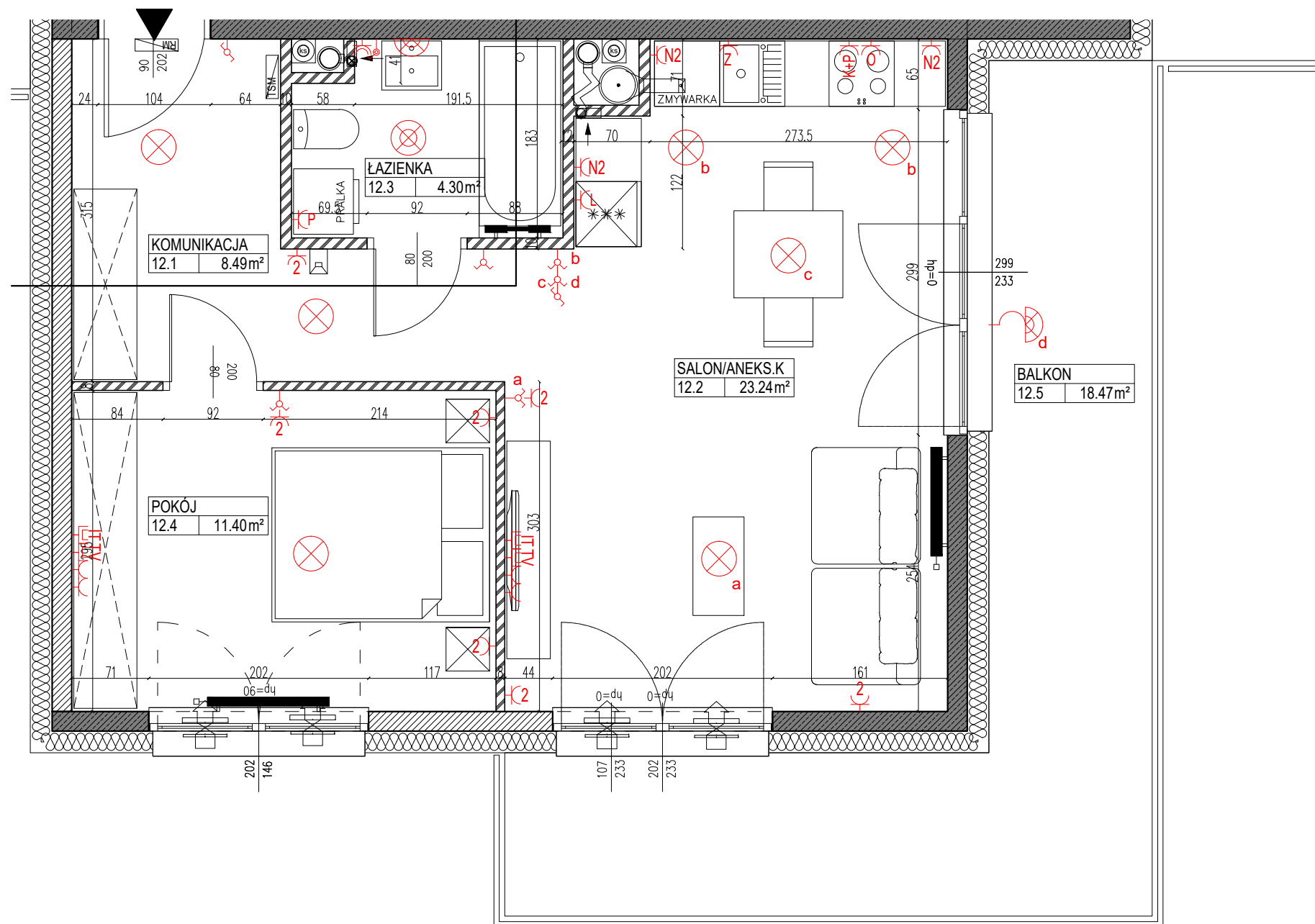


0 100 200cm
SKALA 1:50



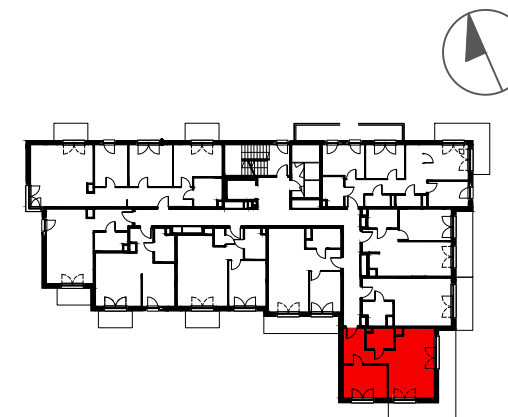
LEGENDA

	- ściana żelbetowa - konstrukcyjna		- punkt oświetlenia sufitowy IP20
	- ściana murowana z bloczków		- punkt oświetlenia sufitowy IP44
	- ściana murowana działowa		- punkt oświetlenia ścienny IP44
	szerość w świetle muru		- gniazdo IP20/IP44
	wysokość parapetu		2-podwójne / N-nablatowe
	wysokość w świetle muru		L-łódzka / Z-zmywarka / O-okap
	- nawietrzak okienny		K+P-400V+piekarnik / P-pralka
	- nawietrzak ścienny		- łącznik pojedynczy IP20/IP44
	- pion kanalizacyjny		- łącznik świecznikowy IP20
	- pion wentylacji mechanicznej		- łącznik schodowy IP20
	- pion wentylacyjny okapowy		- łącznik krzyżowy IP20
	- Unifon systemu domofonowego h=1,5m		+>- - złączka wody ogrodowa
	- TM tablice mieszkaniowe, RM-elektryczna i TSM-teletechniczna		

UWAGI:

- OBLICZENIA POWIERZCHNI UŻYTKOWYCH POSZCZEGÓLNYCH POMIESZCZEŃ I LOKALIU WYKONANO ZGODNIE Z ROZPORZĄDZENIEM MINISTRA TRANSPORTU, BUDOWNICTWA I GOSPODARKI MORSKIEJ Z DNIA 25 KWIETNIA 2012 R. W SPAWIE SZCZEGÓŁOWEGO ZAKRESU I FORMY PROJEKTU BUDOWLANEGO (DZ.U. Z DNIA 27 KWIETNIA 2012 R.) - W ŚWIETLE WYKONCZONYCH ŚCIAN.
- WSZYSTKIE ZMIANY W UKŁADZIE PODEJŚĆ DO KANALIZACJI SANITARNEJ I WENTYLACJI, WYMAGAJĄCE NARUSZENIA OBUDOWY SZACHTU INSTALACYJNEGO W MIESZKANIU PODLEGAJĄ AKCEPTACJI I NIE MOGĄ BYĆ DOKONYWANE SAMODZIELNIE.
- INSTALOWANIE INDYWIDUALNYCH WENTYLATORÓW NA KANAŁACH ZBIORCZYCH, ZA WYJĄTKIEM PRZEZNACZONYCH DO TEGO CELU KANAŁÓW KUCHENNYCH JEST ZABRONIONE.
- NARUSZENIE ELEMENTÓW KONSTRUKCYJNYCH JEST ZABRONIONE.
- ZABUDOWA BALKONÓW, INSTALOWANIE ROLET ZEWNĘTRZNYCH, MARKIZ, KRAT, JEDNOSTEK ZEWNĘTRZNYCH KLIMATYZACJI, ITP., BEZ AKCEPTACJI GŁÓWNEGO PROJEKTANTA JEST ZABRONIONE.

KATALOG MIESZKAŃ ARCHITEKTURA - BUDYNEK B



NR LOKALU
B_12

PIĘTRO +1

POW. UŻYTKOWA	47.43 m ²
12.1 KOMUNIKACJA	8.49 m ²
12.2 SALON / ANEKS KUCH.	23.24 m ²
12.3 ŁAZIENKA	4.30 m ²
12.4 POKÓJ	11.40 m ²

12.5 BALKON	18.47 m ²
-------------	----------------------

NINIEJSZA KARTA KATALOGOWA ZOSTAŁA OPRACOWANA NA PODSTAWIE PROJEKTU TECHNICZNEGO, NIE STANOWI ONA WIERNEGO ODWZOROWANIA POWSTAŁEGO LOKALU MIESZKALNEGO. KARTY MAJĄ JEDYNIENIE SŁUżyć WSKAZANIU POŁOŻENIA PROJEKTOWANYCH POMIESZCZEŃ LOKALU WRYSONANYCH NA PODSTAWIE PROJEKTU TECHNICZNEGO.

W TOKU DALSZEGO PROJEKTOWANIA MOGĄ WYSTĄPIĆ EWENTUALNE ZMIANY W STOSUNKU DO INFORMACJI ZAWARTYCH W KARCIE KATALOGOWEJ.

NINIEJSZA KARTA NIE STANOWI WIĄZĄCEGO OPISU PREZENTOWANEGO LOKALU. PROJEKT CHRONIONY PRAWEM AUTORSKIM. NIE PRZEZNACZONY DO CELÓW WYKONAWCZYCH.

29.08.2025

Inwestor:

YUNIVERSAL DEVELOPMENT sp. z o. o.

al. KEN nr 48 lok. U 7-8, 02-797 Warszawa

Tel. 22 426 84 30 Tel. 22 436 84 32

Biuro sprzedaży Łódź ul. Gdańska 90
tel. 727-727-903

