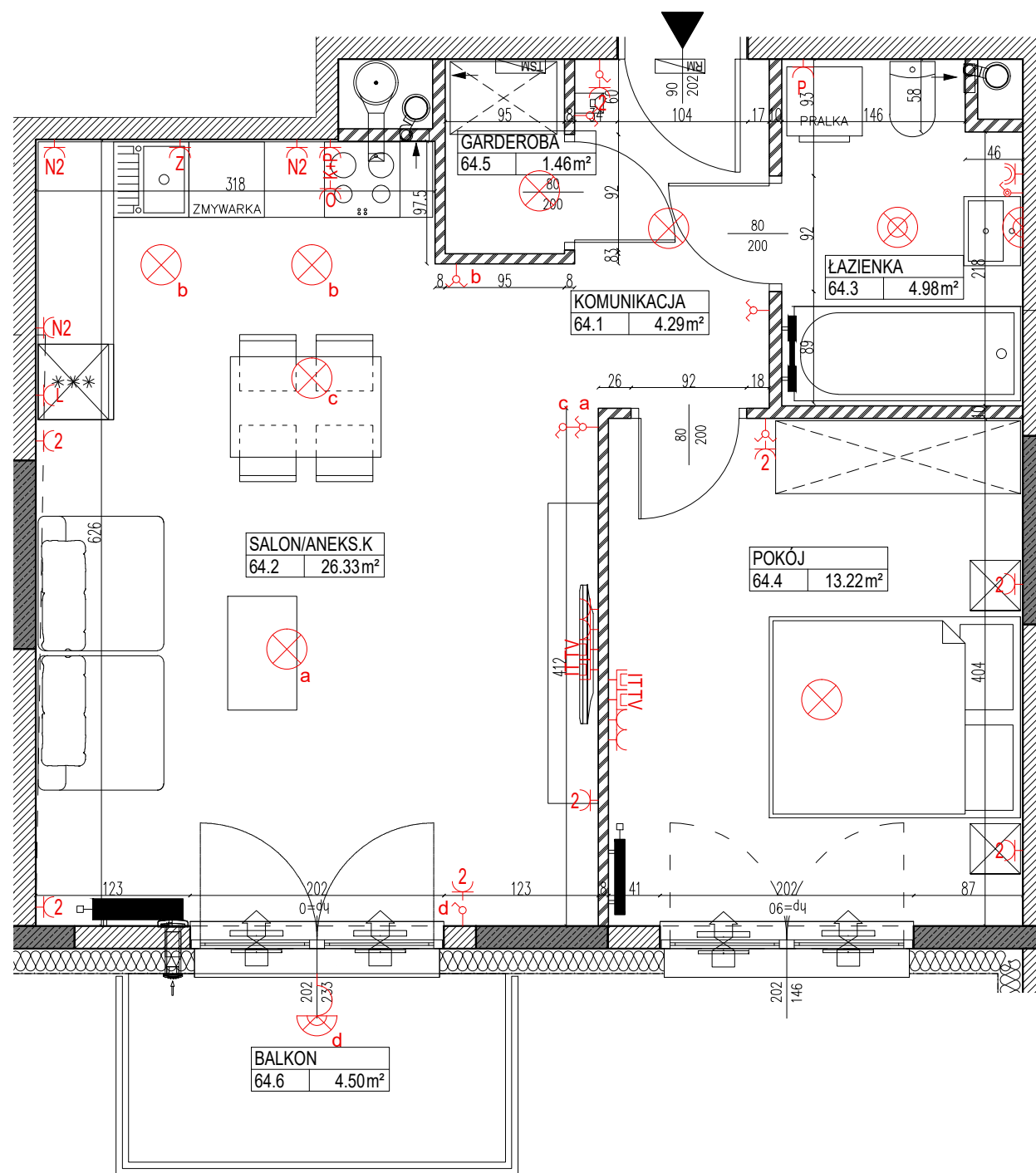


0 100 200cm
SKALA 1:50



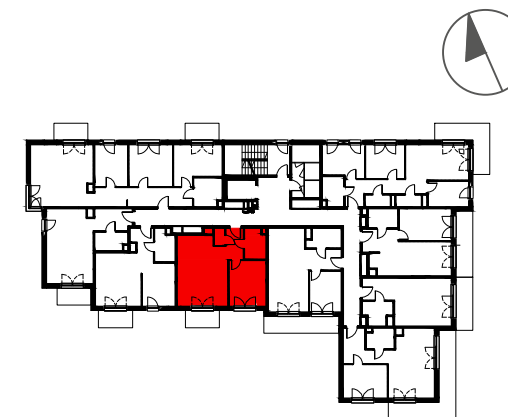
LEGENDA

- ściana żelbetowa - konstrukcyjna
- ściana murowana z bloczków
- ściana murowana działowa
- szerokość w świetle muru
- wysokość parapetu
- wysokość w świetle muru
- nawietrzak okienny
- nawietrzak ścienny
- pion kanalizacyjny
- pion wentylacji mechanicznej
- pion wentylacyjny okapowy
- Unifon systemu domofonowego h=1,5m
- TM tablice mieszkaniowe, RM-elektryczna i TSM-teletechniczna
- punkt oświetlenia sufitowy IP20
- punkt oświetlenia sufitowy IP44
- punkt oświetlenia ścienny IP44
- gniazdo IP20/IP44
- 2-podwójne / N-nablatowe
- L-łódzka / Z-zmywarka / O-okap
- K+P-400V+piekarnik / P-pralka
- łącznik pojedynczy IP20/IP44
- łącznik świecznikowy IP20
- łącznik schodowy IP20
- łącznik krzyżowy IP20
- złączka wody ogrodowa

UWAGI:

1. OBLICZENIA POWIERZCHNI UŻYTKOWYCH POSZCZEGÓLNYCH POMIESZCZEŃ I LOKALIU WYKONANO ZGODNIE Z ROZPORZĄDZENIEM MINISTRA TRANSPORTU, BUDOWNICTWA I GOSPODARKI MORSKIEJ Z DNIA 25 KWIEŹNIA 2012 R. W SPAWIE SZCZEGÓŁOWEGO ZAKRESU I FORMY PROJEKTU BUDOWLANEGO (DZ.U. Z DNIA 27 KWIEŹNIA 2012 R.) - W ŚWIETLE WYKOŃCZONYCH ŚCIAN.
2. WSZYSTKIE ZMIANY W UKŁADZIE PODEJŚĆ DO KANALIZACJI SANITARNEJ I WENTYLACJI, WYMAGAJĄCE NARUSZENIA OBUJĘTOŚCI SZACHTU INSTALACYJNEGO W MIESZKANIU PODLEGAJĄ AKCEPTACJI I NIE MOGĄ BYĆ DOKONYWANE SAMODZIELNIE.
3. INSTALOWANIE INDYWIDUALNYCH WENTYLATORÓW NA KANAŁACH ZBIORCZYCH, ZA WYJĄTKIEM PRZEZNACZONYCH DO TEGO CELU KANAŁÓW KUCHENNYCH JEST ZABRONIONE.
4. NARUSZENIE ELEMENTÓW KONSTRUKCYJNYCH JEST ZABRONIONE.
5. ZABUDOWA BALKONÓW, INSTALOWANIE ROLET ZEWNĘTRZNYCH, MARKIZ, KRAT, JEDNOSTEK ZEWNĘTRZNYCH KLIMATYZACJI, ITP., BEZ AKCEPTACJI GŁÓWNEGO PROJEKTANTA JEST ZABRONIONE.

KATALOG MIESZKAŃ ARCHITEKTURA - BUDYNEK B



NR LOKALU
B_64

PIĘTRO +7

POW. UŻYTKOWA 50.28 m²

64.1	KOMUNIKACJA	4.29 m ²
64.2	SALON / ANEKS KUCH.	26.33 m ²
64.3	ŁAZIENKA	4.98 m ²
64.4	POKÓJ	13.22 m ²
64.5	GARDEROBA	1.46 m ²

64.6 BALKON 4.50 m²

NINIEJSZA KARTA KATALOGOWA ZOSTAŁA OPRACOWANA NA PODSTAWIE PROJEKTU TECHNICZNEGO, NIE STANOWI ONA WIERNEGO ODWZOROWANIA POWSTAŁEGO LOKALU MIESZKALNEGO. KARTY MAJĄ JEDYNIENIE SŁUżyć WSKAZANIU POŁOŻENIA PROJEKTOWANYCH POMIESZCZEŃ LOKALU WRYSONANYCH NA PODSTAWIE PROJEKTU TECHNICZNEGO.
W TOKU DALSZEGO PROJEKTOWANIA MOGĄ WYSTĄPIĆ EWENTUALNE ZMIANY W STOSUNKU DO INFORMACJI ZAWARTYCH W KARCIE KATALOGOWEJ.
NINIEJSZA KARTA NIE STANOWI WIĄZĄCEGO OPISU PREZENTOWANEGO LOKALU.
PROJEKT CHRONIONY PRAWEM AUTORSKIM.
NIE PRZEZNACZONY DO CELÓW WYKONAWCZYCH.

29.08.2025

Inwestor:

YUNIVERSAL DEVELOPMENT sp. z o. o.

al. KEN nr 48 lok. U 7-8, 02-797 Warszawa

Tel. 22 426 84 30 Tel. 22 436 84 32

Biurowo sprzedaży Łódź ul. Gdańska 90

tel. 727-727-903

