

# Osiedle lodowa

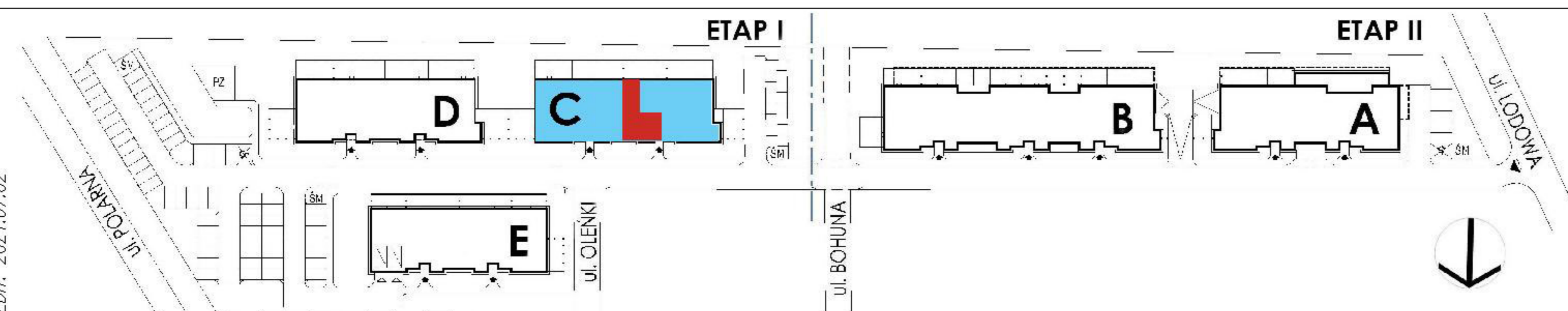
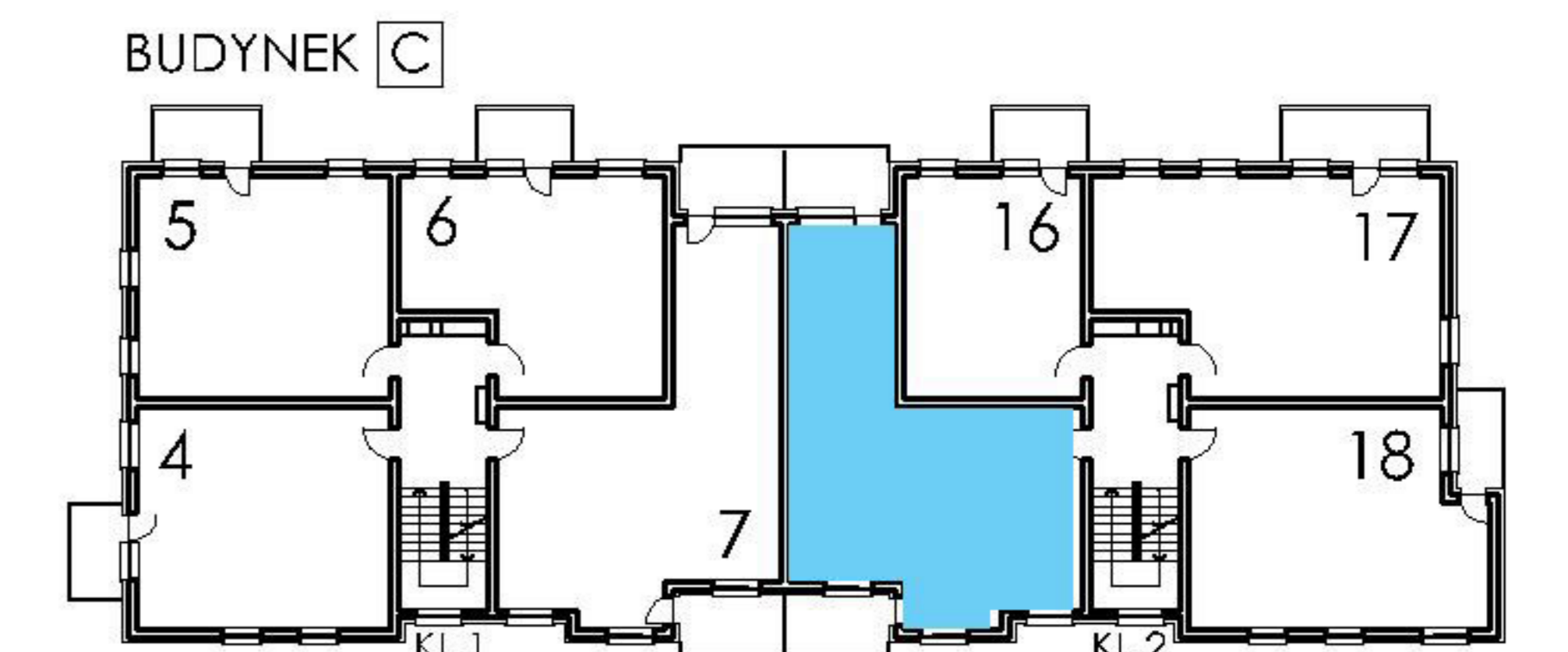
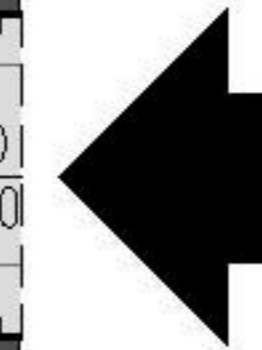
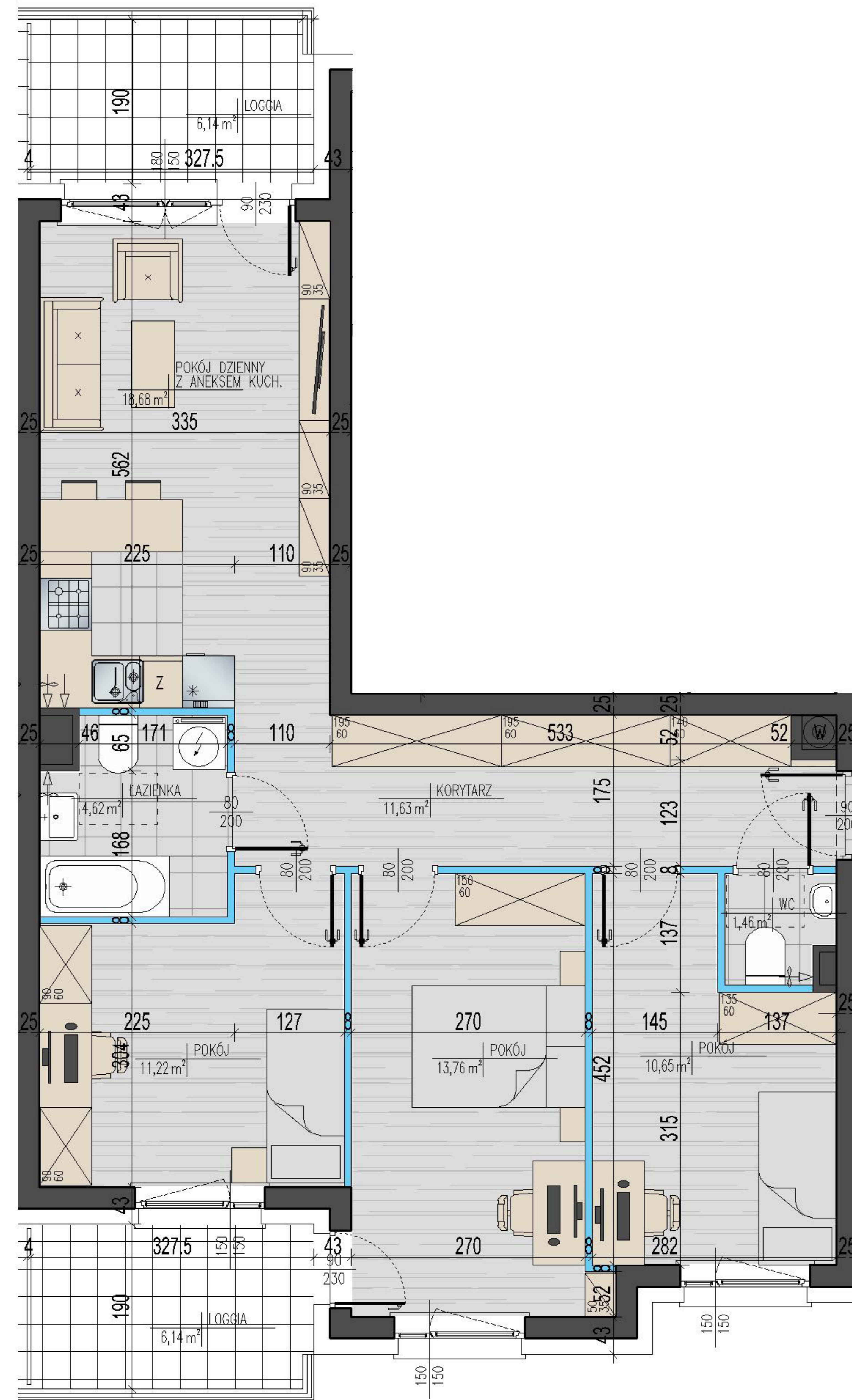
ZESPÓŁ BUDYNKÓW WIELORODZINNYCH  
W BIAŁYMSTOKU



PLAN LOKALU NR  
POWIERZCHNIA UŻYTKOWA

**C-15**  
72,02 m<sup>2</sup>

ETAP	
BUDYNEK	<b>C</b>
PIĘTRO	<b>+1</b>
ILOŚĆ POKOI	<b>4</b>



ŚCIANY  
BEZ MOŻLIWOŚCI  
ROZBIÓRKI

ŚCIANY  
Z MOŻLIWOŚCIĄ  
PRZESUNIĘCIA

Przedstawiona w karcie katalogowej aranżacja opracowana została na podstawie projektu wykonawczego i jest przykładowa. W trakcie realizacji mogą wystąpić niewielkie zmiany. Niniejsza broszura ma charakter jedynie poglądowy. Obmiar powierzchni użytkowej lokalu wykonano zgodnie z normą PN-ISO-9836. Wymiary przedstawiono w stanie surowym bez wykończenia ścian.

**BIURO SPRZEDAŻY:**  
Białystok, ul. Piękna 3  
tel. (85) 747-30-30  
www.y.p.com.pl

