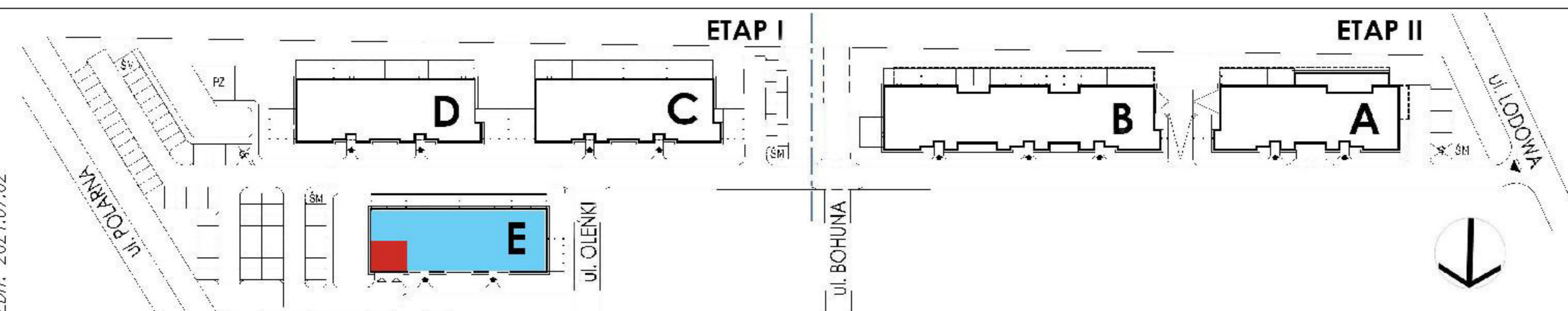
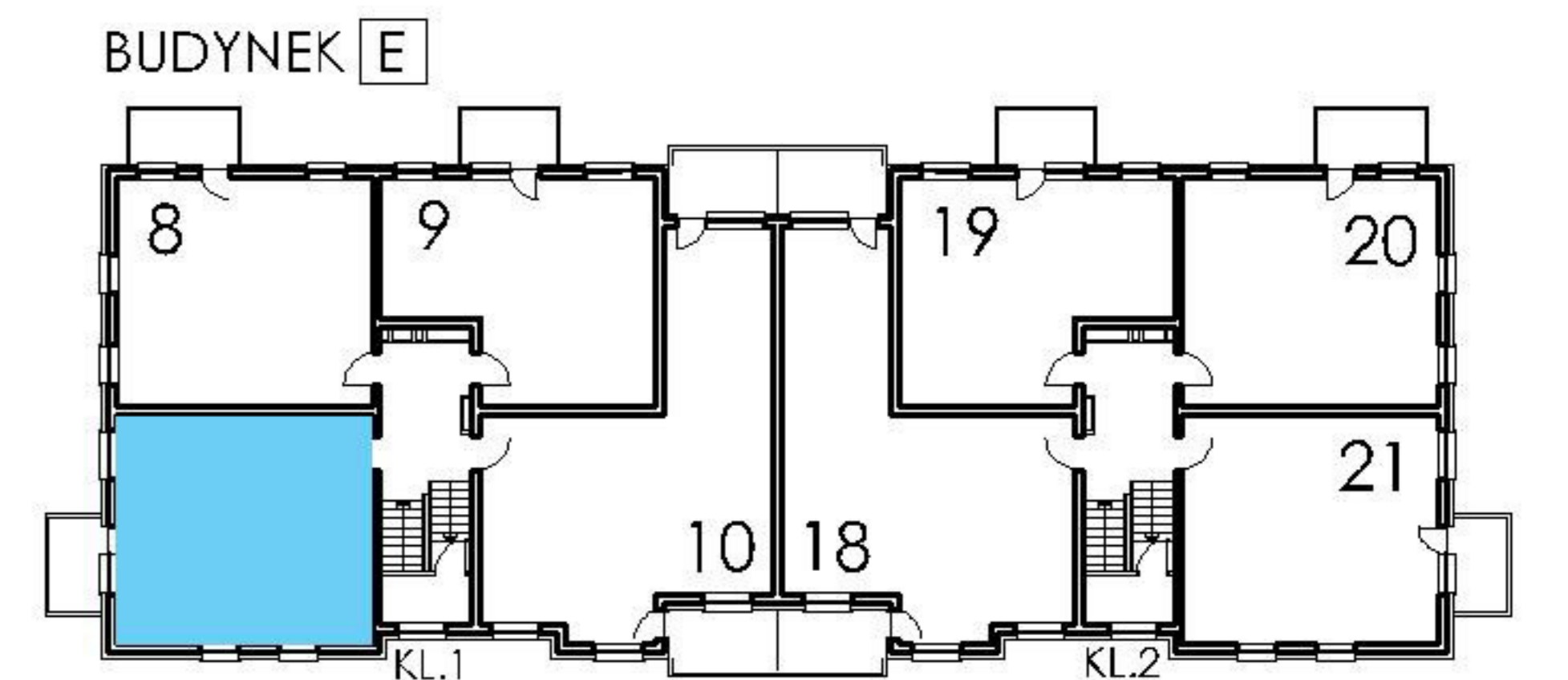
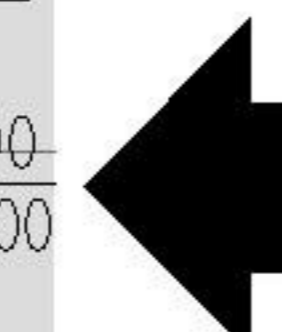
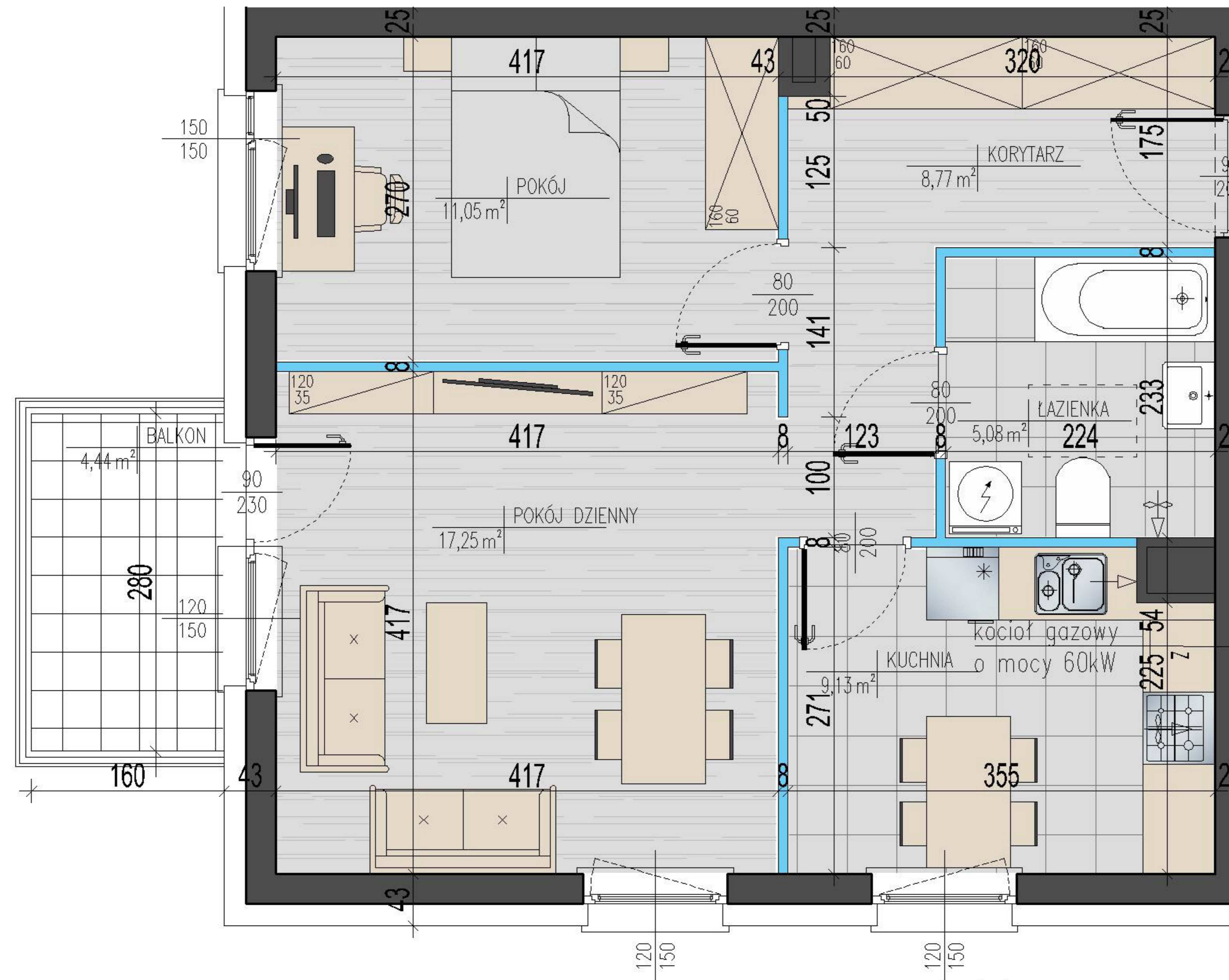


PLAN LOKALU NR
POWIERZCHNIA UŻYTKOWA

E-07
51,28 m²

ETAP	I
BUDYNEK	E
PIĘTRO	+2
ILOŚĆ POKOI	2



ŚCIANY
BEZ MOŻLIWOŚCI
ROZBIÓRKI

ŚCIANY
Z MOŻLIWOŚCIĄ
PRZESUNIĘCIA

Przedstawiona w karcie katalogowej aranżacja opracowana została na podstawie projektu wykonawczego i jest przykładowa. W trakcie realizacji mogą wystąpić niewielkie zmiany. Niniejsza broszura ma charakter jedynie poglądowy. Obmiar powierzchni użytkowej lokalu wykonano zgodnie z normą PN-ISO-9836. Wymiary przedstawiono w stanie surowym bez wykończenia ścian.

BIURO SPRZEDAŻY:
Białystok, ul. Piękna 3
tel. (85) 747-30-30
www.y.p.com.pl

