

Osiedle lodowa

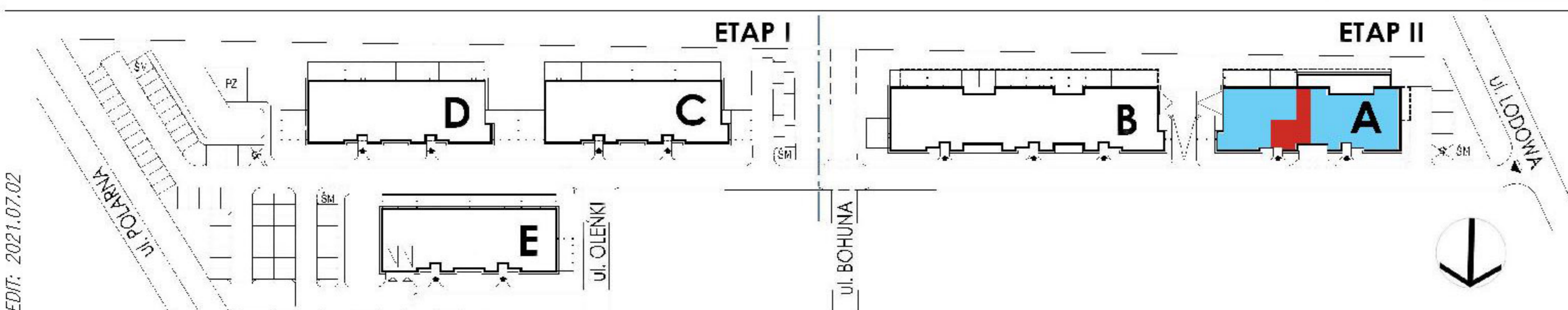
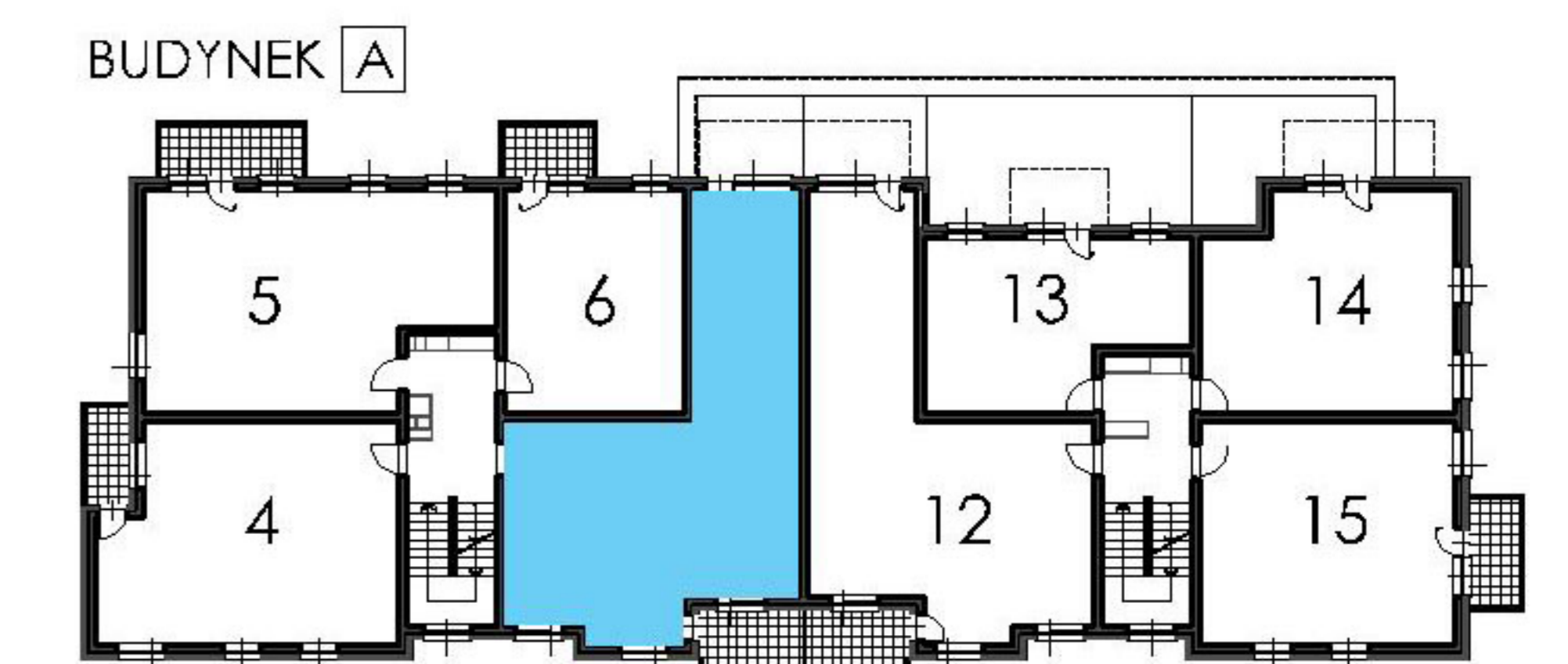
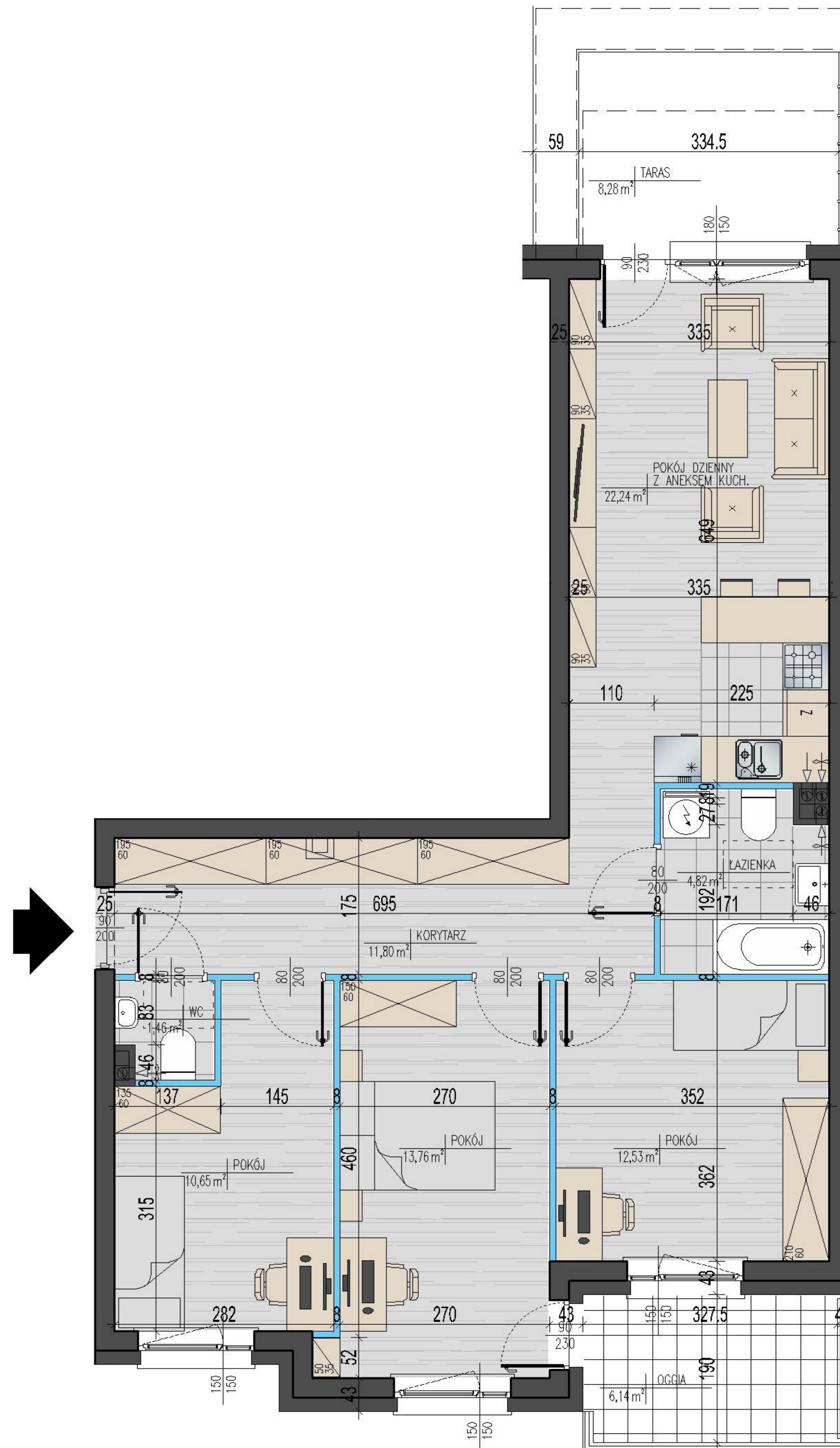
ZESPÓŁ BUDYNKÓW WIELORODZINNYCH
W BIAŁYMSTOKU



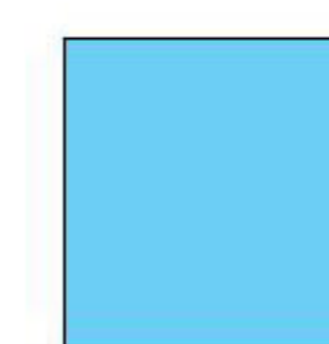
PLAN LOKALU NR
POWIERZCHNIA UŻYTKOWA

A-07
77,26 m²

ETAP	II
BUDYNEK	A
PIĘTRO	1
ILOŚĆ POKOI	4



ŚCIANY
BEZ MOŻLIWOŚCI
ROZBIÓRKI



ŚCIANY
Z MOŻLIWOŚCIĄ
PRZESUNIĘCIA

Przedstawiona w karcie katalogowej aranżacja opracowana została na podstawie projektu wykonawczego i jest przykładowa. W trakcie realizacji mogą wystąpić niewielkie zmiany. Niniejsza broszura ma charakter jedynie poglądowy. Obmiar powierzchni użytkowej lokalu wykonano zgodnie z normą PN-ISO-9836. Wymiary przedstawiono w stanie surowym bez wykończenia ścian.

BIURO SPRZEDAŻY:
Białystok, ul. Piękna 3
tel. (85) 747-30-30
www.yip.com.pl

