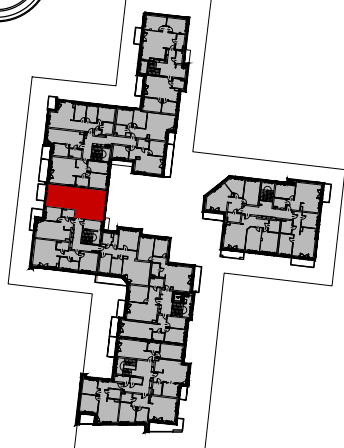
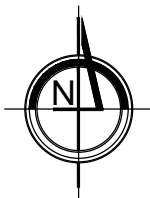




UWAGI :

- POWIERZCHNIE LICZONE ZGODNIE Z NORMĄ ISO-PN-9836:1997, Z UWZGLĘDNIENIEM GRUBOŚCI TYNKÓW
- WYMIARY POMIESZCZEŃ NIE UWZGLĘDNIJĄ GRUBOŚCI TYNKÓW

ZESPÓŁ DWÓCH BUDYNKÓW  
MIESZKALNYCH WILORODZINNYCH  
PRZY UL. PIASTA 35 I 35A W  
BIAŁYMSTOKU



ul. Piasta

NR. MIESZKANIA:	<b>M24</b>
POWIERZCHNIA:	<b>55,27m<sup>2</sup></b>
KONDYGNACJA:	<b>I PIĘTRO</b>
LICZBA POKOI:	<b>3P+AK</b>



Pracownia projektowa "Atelier Zetta"

ul. Suraska 2/11, 15-422 Białystok  
tel: (0-85) 742 49 49, (0-85) 742 43 68, (0-85) 742 43 69,  
e-mail: zetta@zetta.com.pl internet: www.zetta.com.pl



DEVELOPER MIESZKAŃ

Biuro sprzedaży Białystok,  
ul. Piękna 3  
tel.: 85 747 30 30  
e-mail:  
bialystok@yp.com.pl  
Dział sprzedaży pracuje w  
godzinach:  
pn. - pt.: 8.00 - 17.00  
sob.: 9.00 - 14.00