

K.2
KLATKA

+1
PIĘTRO

28
NR MIESZKANIA

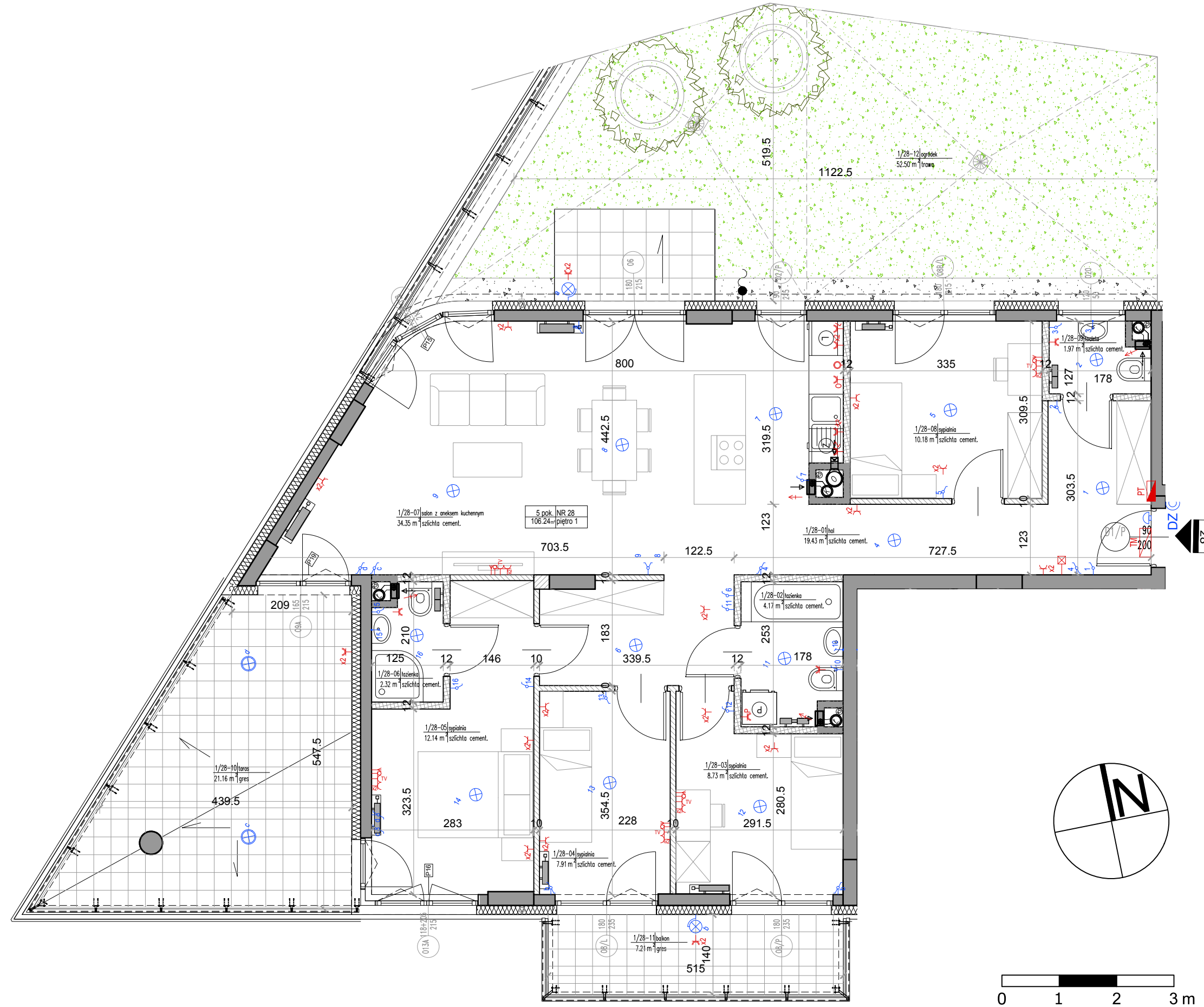
5
ILOŚĆ POKOI

106,24 m²
POW. WG PN-ISO9836:1997

POW. OGRÓDKA = 52,50 m²
POW. TARASU = 21,16 m²
POW. BALKONU = 7,21 m²

LEGENDA

	ŚCIANY NIEROZBIERALNE
	ŚCIANY ROZBIERALNE
	PUNKT CZERPANIA WODY DO PODLEWANIA OGRÓDKA
	WPUST OGRODOWY
	DONICA OGRODOWA
	PARAPET
	GRZEJNIKI
	WYPUST OŚWIETLENIOWY SUFITOWY
	WYPUST OŚWIETLENIOWY ŚCIENNY
	WYPUST OŚWIETLENIOWY SUFITOWY ZEWNĘTRZNY
	WYPUST OŚWIETLENIOWY ŚCIENNY ZEWNĘTRZNY
	ŁĄCZNIK JEDNOBIEGUNOWY WYSOKOŚĆ MONTAŻU h = 140 cm
	ŁĄCZNIK ŚWIECZNIKOWY WYSOKOŚĆ MONTAŻU h = 140 cm
	ŁĄCZNIK SCHODOWY WYSOKOŚĆ MONTAŻU h = 140 cm
	PRZYCISK DZWONKA WYSOKOŚĆ MONTAŻU h = 140 cm
	DZWONEK WYSOKOŚĆ MONTAŻU h = 220 cm
	DOMOFON WYSOKOŚĆ MONTAŻU h = 140 cm
	GNIAZDO 230V WYSOKOŚĆ MONTAŻU h = 30 cm
	GNIAZDO 230V - TV WYSOKOŚĆ MONTAŻU h = 30 cm
	GNIAZDO 230V IP44 WYSOKOŚĆ MONTAŻU h = 110 cm
	GNIAZDO 230V IP44 - PRÁŁKA WYSOKOŚĆ MONTAŻU h = 110 cm
	GNIAZDO 230V IP44 - ZMYWARKA WYSOKOŚĆ MONTAŻU h = 50 cm
	GNIAZDO 230V IP44 - LODÓWKA WYSOKOŚĆ MONTAŻU h = 30 cm
	GNIAZDO 230V IP44 - OKAP WYSOKOŚĆ MONTAŻU h = 200 cm
	WYPUST 3F - PLYTA INDUKCYJNA WYSOKOŚĆ MONTAŻU h = 50 cm
	GNIAZDO LOGICZNE RJ 45 WYSOKOŚĆ MONTAŻU h = 30 cm
	GNIAZDO ANTENOWE WYSOKOŚĆ MONTAŻU h = 30 cm
	TABLICA MIESZKANIOWA WYSOKOŚĆ MONTAŻU h = 220 cm
	TABLICA MULTIMEDIALNA WYSOKOŚĆ MONTAŻU h = 50 cm
	WŁĄCZNIK WENTYLATORA



ROENTGENA

Yuniwersal Development Sp. z o.o.
ul. Piękna 3
15-282 Białystok
YUNIVERSAL DEVELOPMENT
Biuro sprzedaży Warszawa
Warszawa, al. KEN 48 lok. 7
(stacja metra Natolin)
tel.: 22 436 84 30, 22 436 84 32, 601 212 273
e-mail: warszawa@yp.com.pl; www.yuniversalpodlaski.pl



SCHEMAT - LOKALIZACJA MIESZKANIA

CAŁKOWITA POWIERZCHNIA UŻYTKOWA MIESZKANIA LICZONA JEST PO WEWNĘTRZNYM OBRYSIE ŚCIAN (NIEROZBIERALNYCH) Z UWZGLĘDNIENIEM WARSTW TYNKOWYCH WEDŁUG NORMY PN-ISO9836:1997. POWIERZCHNIA POSZCZEGÓLNYCH POMIESZCZEŃ JEST LICZONA PO OBRYSIE ŚCIAN JA OGRANICZAJĄCYCH Z UWZGLĘDNIENIEM WARSTW TYNKOWYCH. PODANE WYMIARY POMIESZCZEŃ NIE UWZGLĘDNIAJĄ WARSTW TYNKÓW I ZOSTAŁY ZWYMIAROWANE ZGODNIE Z NORMĄ DOTYCZĄCĄ WYMIARÓW. W BUDOWNICTWIE PN-B-01029:2000. ARANŻACJA LOKALU PRZEDSTAWIONA NA RZUCIE JEST PRZYKŁADOWA. UKŁAD ŚCIANEK DZIAŁOWYCH I SZACHTÓW MOŻE ULEC DROBNYM ZMIANOM NA ETAPIE REALIZACJI. LOKALIZACJA GNIAZD, PUNKTÓW ŚWIETLNYCH GRZEJNIKÓW I PRZYBÓRÓW SANITARNYCH ZOSTAŁA OZNACZONA SCHEMATYCZNIE I MOŻE ULEC DROBNYM PRZESUNIĘCIOM W TRAKCIE REALIZACJI

SKALA ---

mwa
architektura
urbanistyka
wnętrza
www.mwa.com.pl
MWA Maciej Wysoczański Architekt
siedziba: ul. Łucka 16a/50
00-845 Warszawa
biuro: ul. Bema 60a
01-225 Warszawa
telefon: +48 691 314 797