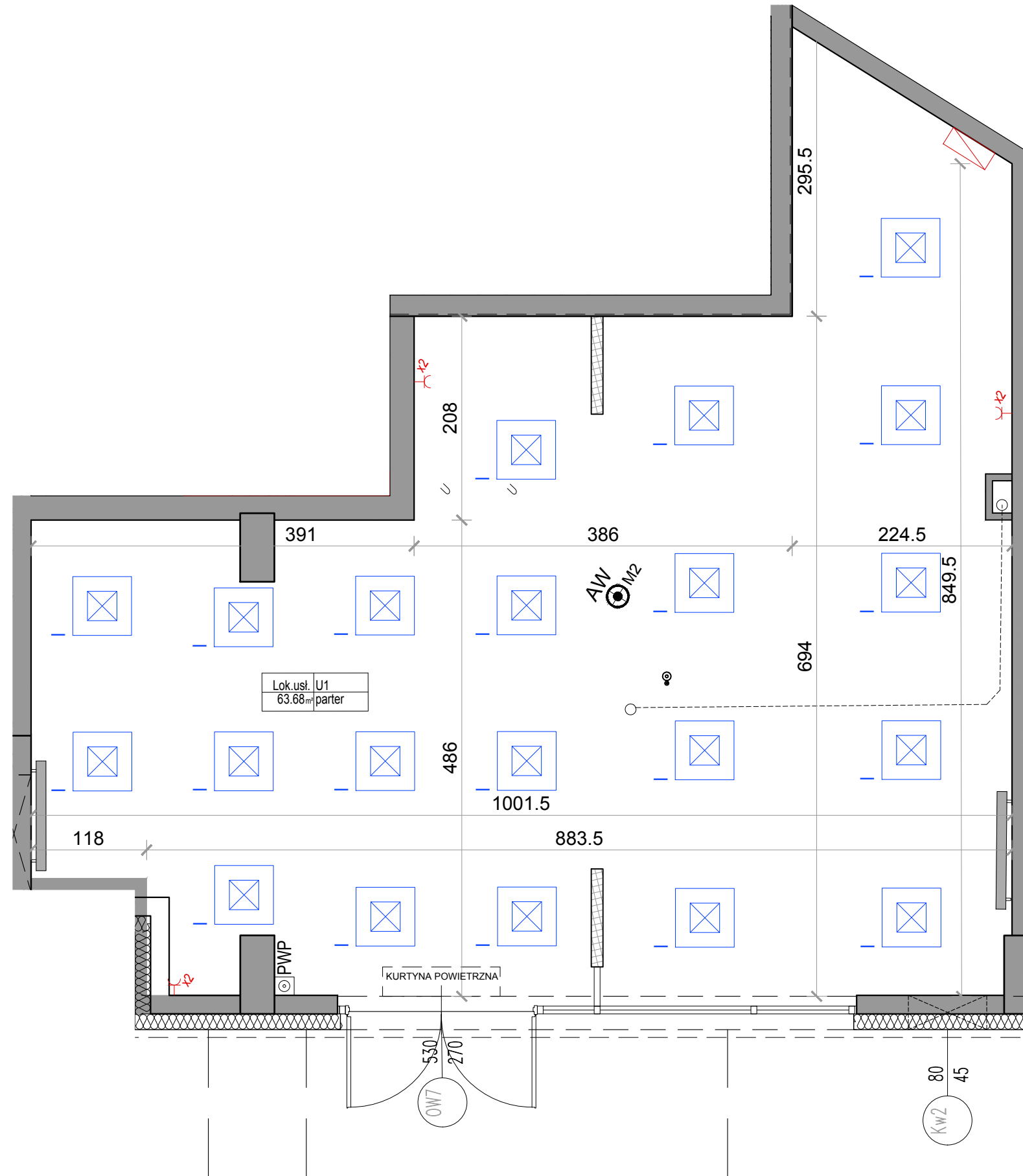


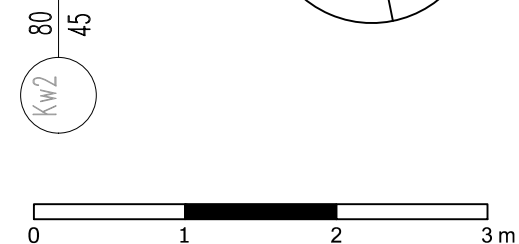
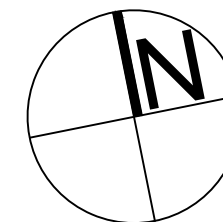
U1  
NR USŁUGI

63,68 m<sup>2</sup>  
POW. WG PN-ISO9836:1997



LEGENDA

	ŚCIANY NIEROZBIERALNE
	ŚCIANY ROZBIERALNE
	GRZEJNIKI
	OPRAWA SUFITOWA
	GNIAZDO 230V WYSOKOŚĆ MONTAŻU h = 30 cm
	OPRAWA AWARYJNA
	PRZECIWPÓŻAROWY WYŁĄCZNIK PRĄDU
	TABLICA ELEKTRYCZNA



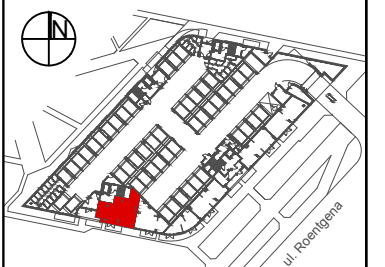
**ROENTGENA**



Yuniwersal Development Sp. z o.o.  
ul. Piękna 3  
15-282 Białystok

**Biurowo sprzedaży Warszawa**  
Warszawa, al. KEN 48 lok. 7  
(stacja metra Natolin)

tel.: 22 436 84 30, 22 436 84 32, 601 212 273  
e-mail: warszawa@yp.com.pl; www.yuniversalpodlaski.pl



SCHEMAT - LOKALIZACJA MIESZKANIA

CAŁKOWITA POWIERZCHNIA UŻYTKOWA MIESZKANIA LICZONA JEST PO WEWNĘTRZNYM OBRYSIE ŚCIAN (NIEROZBIERALNYCH) Z UWZGLĘDNIENIEM WARSTW TYNKOWYCH WEDŁUG NORMY PN-ISO9836:1997. POWIERZCHNIA POSZCZEGÓLNYCH POMIESZCZEŃ JEST LICZONA PO OBRYSIE ŚCIAN JĄ OGRANICZAJĄCYCH Z UWZGLĘDNIENIEM WARSTW TYNKOWYCH. PODANE WYMIARY POMIESZCZEŃ NIE UWZGLĘDNIAJĄ WARSTW TYNKÓW I ZOSTAŁY ZWYMIAROWANE ZGODNIE Z NORMĄ DOTYCZĄCĄ WYMIARÓW. W BUDOWNICTWIE PN-B-01029:2000. ARANŻACJA LOKALU PRZEDSTAWIONA NA RZUCIE JEST PRZYKŁADOWA. UKŁAD ŚCIANEK DZIAŁOWYCH I SZACHTÓW MOŻE ULEC DROBNYM ZMIANOM NA ETAPIE REALIZACJI. LOKALIZACJA GNIAZD, PUNKTÓW ŚWIETLNYCH GRZEJNIKÓW I PRZYBORÓW SANITARNYCH ZOSTAŁA OZNACZONA SCHEMATYCZNIE I MOŻE ULEC DROBNYM PRZESUNIĘCIOM W TRAKCIE REALIZACJI

SKALA 1:50



MWA Maciej Wysoczański Architekt  
siedziba: ul. Łucka 16a/50  
00-845 Warszawa  
biuro: ul. Bema 60a  
01-225 Warszawa  
telefon: +48 691 314 797