

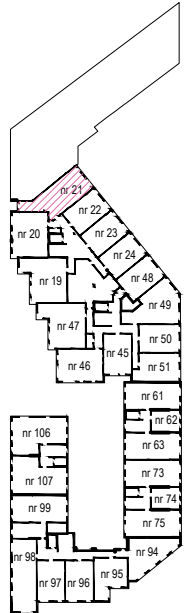
UWAGI:

- OSTATECZNA POWIERZCHNIA UŻYTKOWA - POWIERZCHNIA LOKALU MIESZKALNEGO OBLICZONA ZGODNIE Z ROZPORZĄDZENIEM MINISTRA TRANSPORTU, BUDOWNICTWA I GOSPODARKI MORSKIEJ Z DNIA 25 KWIEŹNIA 2012 ROKU W SPRAWIE SZCZEGÓLNEGO ZAKRESU I FORMY PROJEKTU BUDOWLANEGO, POWIERZCHNIA TA WRAZ Z POWIERZCHNIĄ KOMÓRKI LOKATORSKIEJ STANOWICZ BĘDZIE PODSTAWĄ DO OBLICZENIA WIELKOŚCI UDZIAŁU W NIERUCHOMOŚCI WSPÓLNEJ ORAZ ZOSTANIE UJAWNIONA W KSIĘDZE WIECZYSTEJ, KTÓRA ZAŁOŻONA ZOSTANIE DLA LOKALU MIESZKALNEGO NA WNIOSEK ZAWARTY W UMOWIE PRZENIESIENIA WŁAŚNOŚCI.
- WSZYSTKIE ZMIANY W UKŁADZIE PODEJŚĆ DO KANALIZACJI SANITARNEJ I WENTYLACJI, WYMAGAJĄCE NARUSZENIA OBUDOWY SZACHTU INSTALACYJNEGO W LOKALU PODLEGAJĄ AKCEPTACJI PROJEKTANTA I NIE MOGĄ BYĆ DOKONYWANE SAMODZIELNIE
- INSTALOWANIE INDYWIDUALNYCH WENTYLATORÓW NA KANALACH ZBIORCZYCH, ZA WYJĄTKIEM PRZEZNACZONYCH DO TEGO CELU KANAŁÓW KUCHENNYCH JEST ZABRONIONE
- NARUSZENIE ELEMENTÓW KONSTRUKCJI JEST ZABRONIONE
- ZABUDOWA BALKONÓW, INSTALOWANIE ROLET ZEWNĘTRZNYCH, MARKIZ, KRAT, JEDNOSTEK ZEWNĘTRZNYCH KLIMATYZACJI, I.TP. BEZ AKCEPTACJI GŁÓWNEGO PROJEKTANTA JEST ZABRONIONE.
- WYMIARY PODANO W STANIE SUROWYM- BEZ TYNKÓW.
- DO OBLICZEŃ PRZYJĘTO POWIERZCHNIĘ UŻYTKOWĄ WYŁICZONĄ Z PROJEKTU WYKONAWCZEGO ZGODNIE Z NORMĄ; PN-ISO 9836:2022-07 PRZYJMIAJĄC ŚCIANY WYKOŃCZONE TYNKIEM GR 2CM.
- SCHODY WEWNĘTRZNE I ZEWNĘTRZNE ORAZ WYKOŃCZENIE POSADZEK POZOSTAJE W GESTII KUPUJĄCEGO.
- POWIERZCHNIE ORAZ WYMIARY ROZPATRYWAĆ ZE WSZYSTKIMI RYSUNKAMI PROJEKTU WYKONAWCZEGO.
- PROJEKTANT ZASTRZEGA SOBIE PRAWO DO EWENTUALNYCH ZMIAN.
- WSZYSTKIE ZMIANY W LOKALU PODLEGAJĄ AKCEPTACJI PROJEKTANTA I INWESTORA.

NINIEJSZA KARTA KATALOGOWA ZOSTAŁA OPRACOWANA NA PODSTAWIE PROJEKTU BUDOWLANEGO. NIE STANOWI ONA WIERNEGO ODWZOROWANIA POWSTAŁEGO LOKALU. KARTY MAJĄ JEDYNE SŁUŻYĆ WSKAZANIU POŁOŻENIA PROJEKTOWANYCH POMIESZCZEŃ LOKALU W RYSOWANYCH NA PODSTAWIE PROJEKTU BUDOWLANEGO. W TOKU DALSZEGO PROJEKTOWANIA MOGĄ WYSTĄPIĆ NIEWIELKIE ZMIANY W STOSUNKU DO INFORMACJI ZAWARTYCH W KARCIE KATALOGOWEJ. NINIEJSZA KARTA NIE STANOWI WIĄŻĄCEGO OPISU PREZENTOWANEGO LOKALU. PROJEKT CHRONIONY PRAWEM AUTORSKIM. NIE PRZEZNACZONY DO CELÓW WYKONAWCZYCH.

legenda:

- ściany 8 cm z możliwością rozbiórki
- ściany 12 cm z możliwością rozbiórki
- ściany nierozbieralne
- ściany konstrukcyjne nierozbieralne



uwagi: - data zapisu: .....

Pu	WYKAZ POW. MIESZKA. NR :	21
POW. UŻYTKOWA z antresolą		96,80 m <sup>2</sup>
POW. UŻYTKOWA bez antresoli		69,70 m <sup>2</sup>
Liczba pokoi:		2
TYP:		T96C
nr	pomieszczenie	pow. uż. m <sup>2</sup>
1	SALON + ANEKSEM KUCH.	50,43 m <sup>2</sup>
2	ŁAZIENKA	3,84 m <sup>2</sup>
3	POKÓJ	15,43 m <sup>2</sup>
4	ANTRESOLA	27,10 m <sup>2</sup>
	pow. części dolnej otwartej	50,43 m <sup>2</sup>
5	BALKON	5,32 m <sup>2</sup>
6	LOGGIA	2,74 m <sup>2</sup>
7	DACH TECHNICZNY	27,59 m <sup>2</sup>
Piętro:		3
Klatka:		1
ADRES INWESTYCJI:	UL. STRUMYKOWA, DZIAŁKI 29/30, 28/21	
KLATKA SCHODOWA:		1
PIĘTRO:		3
NR MIESZKANIA:		21