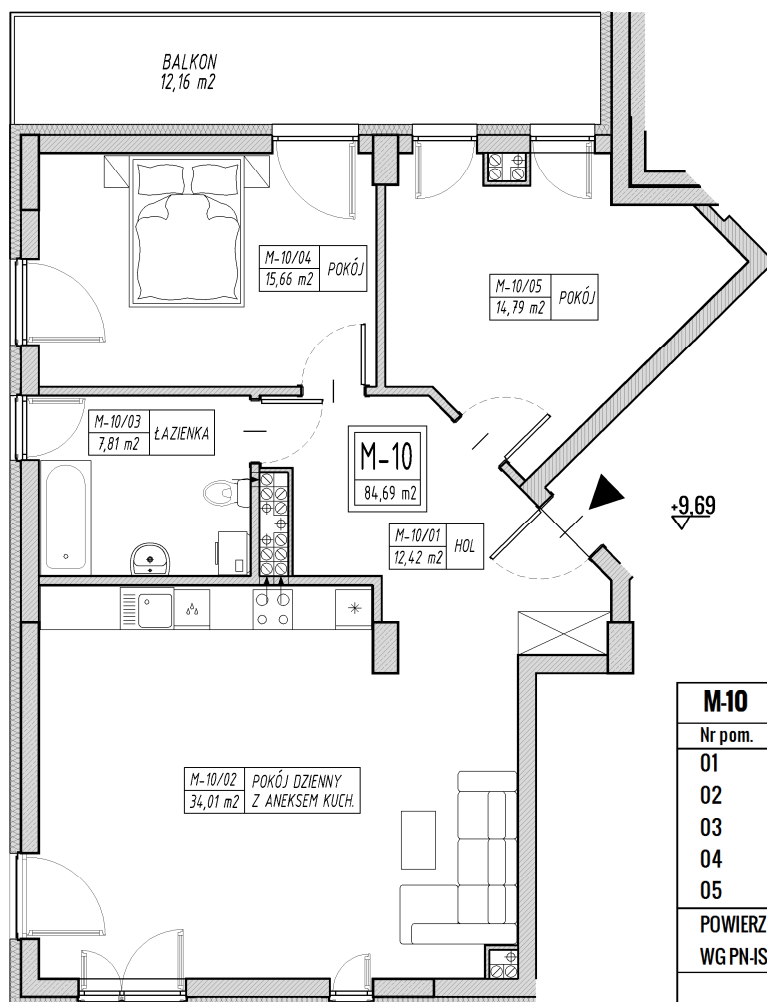


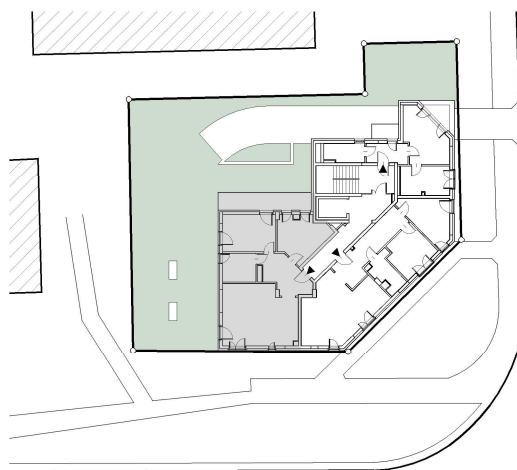
Villa Almerico

ul. Woronicza, Warszawa

LOKAL M-10



M-10		KONDYGNACJA CZWARTA - 3 PIĘTRO
Nr pom.	Nazwa pomieszczenia	Pow. [m ²]
01	Hol	12,42
02	Pokój dzienny + Aneks kuch.	34,01
03	Łazienka	7,81
04	Pokój	15,66
05	Pokój	14,79
POWIERZCHNIA MIESZKANIA		84,69
WG PN-ISO 9836:1997		
	Balkon	12,16



Woronicza

Modzelewskiego



Yuniversal Podlaski
sp. z o.o. Biuro Warszawa

Aleja KEN 48 lok. 7
tel. 022 436 84 30/3
fax. 022 436 84 40
yuniversalpodlaski.pl



1. Powierzchnia mieszkania w [m²] liczona według Normy PN-ISO 9836:1997 „Własności użytkowe w budownictwie. Określanie wskaźników powierzchniowych i kubaturowych”
2. Powierzchnie w [m²] poszczególnych pomieszczeń są podane poglądowo / szacunkowo. Odległości (długości i szerokości) poszczególnych pomieszczeń są podane poglądowo / szacunkowo. Aranżacja lokalu mieszkalnego przedstawiona na rzucie jest przykładowa.
3. Niniejsza karta katalogowa opracowana została na podstawie projektu wykonawczego. W toku realizacji mogą wystąpić niewielkie zmiany.