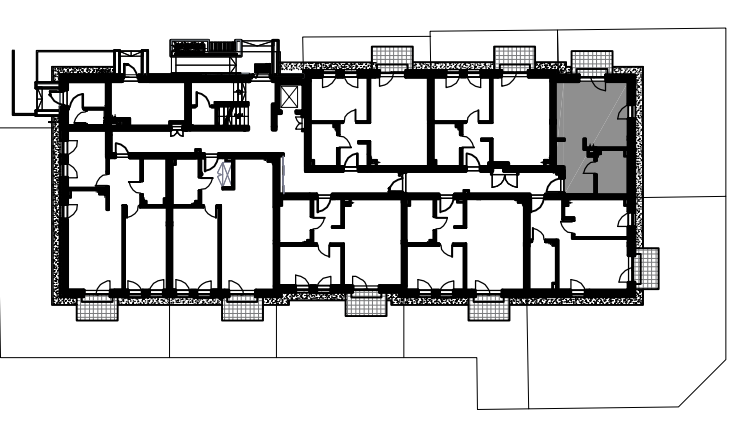
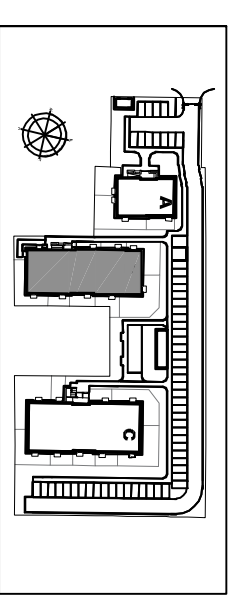


Mieszkanie
B 1.1.0

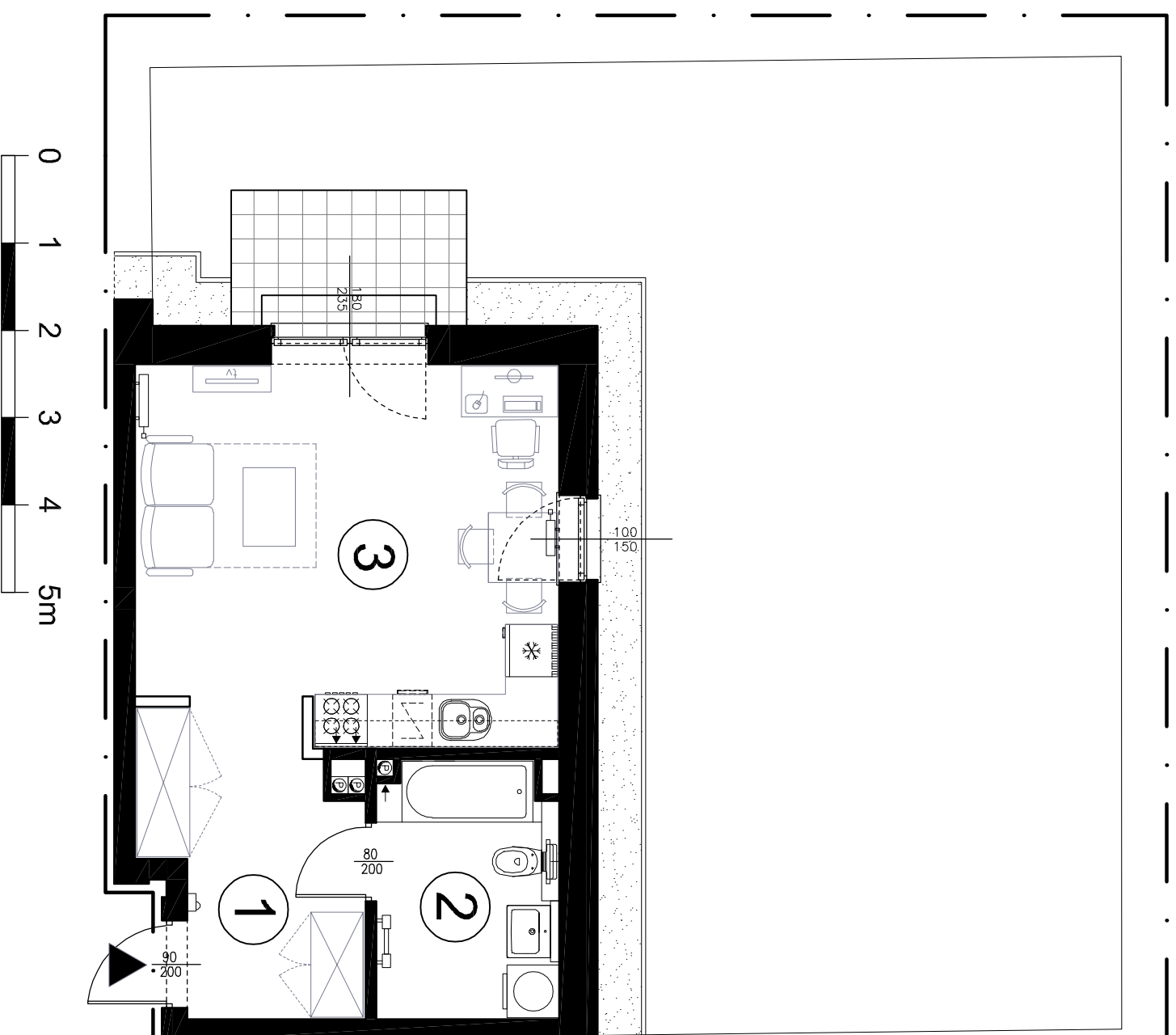
PARTER



1	przedpokój	7,79 m ²
2	łazienka	6,18 m ²
3	salon z aneksem	20,82 m ²
taras ogródek		4,20 m ² 77,91 m ²

Pow. użytkowa (PN ISO 9836)

34,79 m²



ŚCIANY STALE
 ŚCIANY Z MOŻLIWOŚCIĄ MODYFIKACJI (ARANŻACJI)
 WEJŚCIE DO MIESZKANIA

Uwaga: Na etapie projektu wykonawczego i realizacji budynku mogą wystąpić korekty lokalizacji i układu ścian oraz powierzchni liczonej w stanie wykonanym.