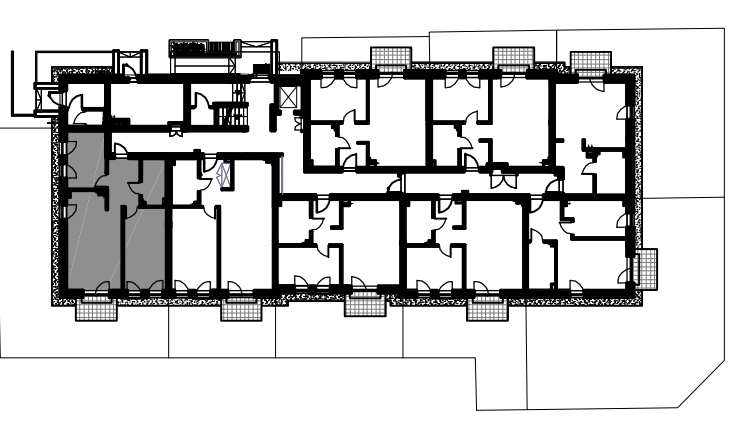
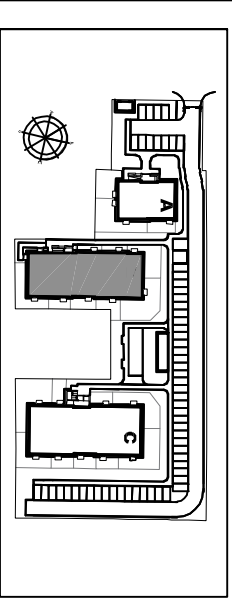


Mieszkanie
B 1.6.0

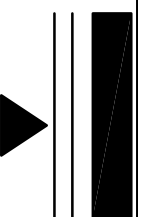
PARTER



1	przedpokój	7,27 m ²
2	łazienka	5,18 m ²
3	salon z aneksem	23,34 m ²
4	pokój	16,03 m ²
5	pokój	10,37 m ²

taras 4,20 m²
 ogródek 86,44 m²
 Pow. użytkowa (PN ISO 9836)

D **Z** **W** **O**
N **O** **V** **A**



ŚCIANY STALE
ŚCIANY Z MOŻLIWOŚCIĄ MODYFIKACJI (ARANŻACJI)
WEJŚCIE DO MIESZKANIA

Uwaga: Na etapie projektu wykonawczego i realizacji budynku mogą wystąpić korekty lokalizacji i układu ścian oraz powierzchni liczonej w stanie wykonanym.

62,19 m²